

**BẢN TIN DỰ BÁO NƯỚC DÂNG VÀ SÓNG TRONG BÃO GẦN BIỂN ĐÔNG
(BÃO NORU)**

(Lúc 07 giờ – ngày 25/09/2022)

Bảng giá trị nước dâng tại một số điểm ven biển trong bão

Tỉnh	Địa danh	ND do bão lớn nhất		
		NDDB (cm)	Giờ	Ngày/tháng
Thanh Hóa	Quảng Xương	28	1	28/9
Nghệ An	Diễn Châu	30	1	28/9
Hà Tĩnh Quảng Bình	Hòn Ngu	30	1	28/9
	Thạch Hà	30	1	28/9
	Quảng Trạch	30	0	28/9
	Quảng Ninh	32	1	28/9
Quảng Trị	Gio Linh	35	1	28/9
	Còn Cỏ	32	1	28/9
Thừa Thiên Huế	Hương Trà	40	1	28/9
	Phú Lộc	42	1	28/9
TP. Đà Nẵng	Liên Chiểu	40	1	28/9
	Sơn Trà	42	1	28/9
	Ngũ Hành Sơn	37	0	28/9
	Hoàng Sa	22	19	27/9
Quảng Nam	Thăng Bình	41	0	28/9
	Tam Kỳ	43	0	28/9
	Cù Lao Chàm	38	1	28/9
Quảng Ngãi	TP. Quảng Ngãi	42	0	28/9
	Lý Sơn	39	1	28/9

Vùng Biển	Độ cao sóng biển dự báo trong 48 giờ		
	Độ cao sóng (m)	Hướng thịnh hành	Ghi chú
Khu vực ven bờ			
Bắc vịnh Bắc Bộ	0.5 - 2.0	Đông Bắc	Cảnh báo
Nam vịnh Bắc Bộ	0.5 - 2.0	Đông Bắc, Đông	Cảnh báo
Quảng Trị đến Quảng Ngãi	1.0 - 4.0	Đông Bắc	Cảnh báo
Bình Định đến Ninh Thuận	1.5 - 4.0	Đông, Đông Bắc	Cảnh báo
Bình Thuận đến Cà Mau	0.5 - 2.5	Tây Nam, Tây	Cảnh báo
Cà Mau đến Kiên Giang	0.5 - 1.5	Tây Nam, Tây	
Khu vực ngoài khơi			
Quần đảo Hoàng Sa	5.0 - 7.0	Đông Bắc	Cảnh báo
Quần đảo Trường Sa	2.0 - 3.0	Tây	Cảnh báo
Bắc Biển Đông	2.0 - 7.0	Đông Bắc	Cảnh báo
Giữa Biển Đông	1.5 - 4.5	Tây, Tây Nam	Cảnh báo
Nam Biển Đông	1.0 - 3.0	Tây, Tây Nam	Cảnh báo

Tin phát lúc: 01 giờ 00

Thời điểm phát tin dự báo tiếp theo: 13 giờ 00 ngày 25/09/2022

Người xây dựng bản tin: Nguyễn Thị Lan

Người soát bản tin: Lê Quốc Huy

Nhận định:

Hồi 07h ngày 25/09/2022, vị trí tâm bão ở vào khoảng 15 độ Vĩ Bắc, 123.8 độ Kinh Đông. Dự báo trong 06h tới, bão di chuyển chủ yếu theo hướng Tây Tây Bắc.

Sóng:

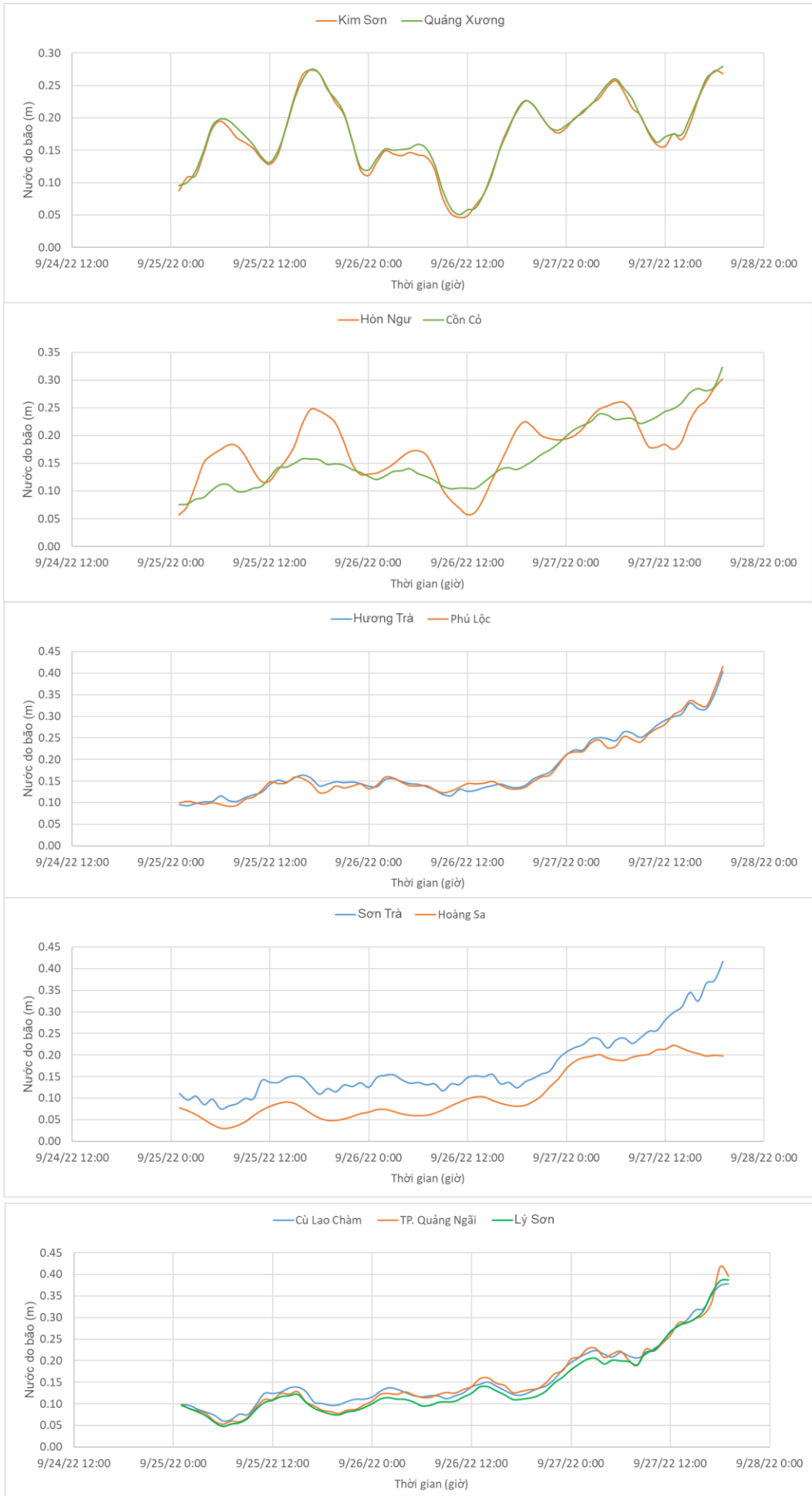
Khu vực ven bờ: Khu vực Quảng Trị đến Ninh Thuận, độ cao sóng lớn nhất có thể lên tới 4.0 m. Khu vực vịnh Bắc Bộ và khu vực Bình Thuận đến Kiên Giang, độ cao sóng lớn nhất khoảng 1.5 – 2.5 m.

Khu vực ngoài khơi: Khu vực Bắc Biển Đông và quần đảo Hoàng Sa độ cao sóng có thể lên tới 7.0m. Khu vực quần đảo Trường Sa, khu vực Giữa và Nam Biển Đông độ cao sóng lớn nhất khoảng 3.0-4.5 m.

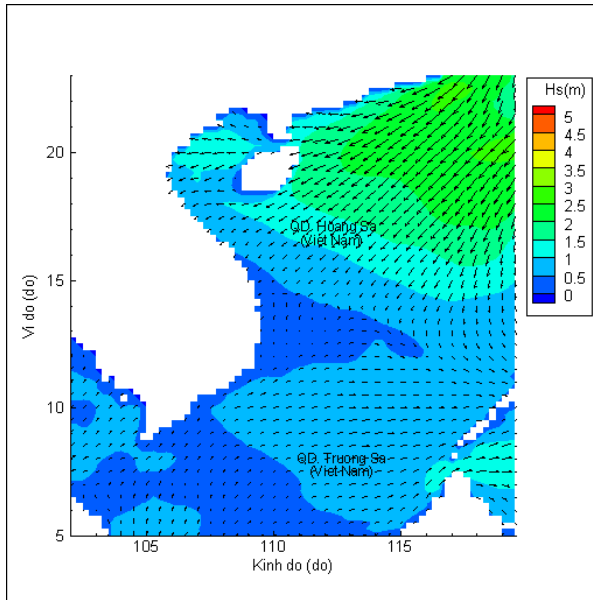
Nước dâng do bão:

Mức nước dâng do bão cao nhất khoảng 43 cm tại khu vực Tam Kỳ (Quảng Nam). Các khu vực ven biển kéo dài từ Thanh Hóa đến Quảng Ngãi mức nước dâng do bão dao động trong khoảng 22-43 cm.

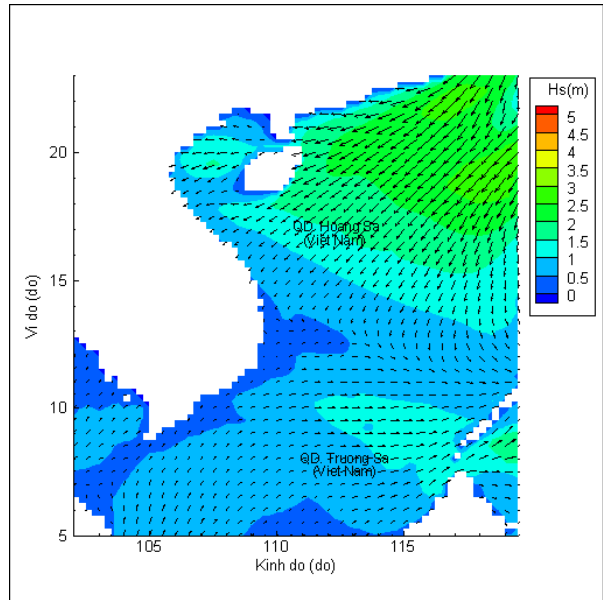
Biến trình nước dâng tại các vị trí ảnh hưởng của bão gần biển Đông (NORU)



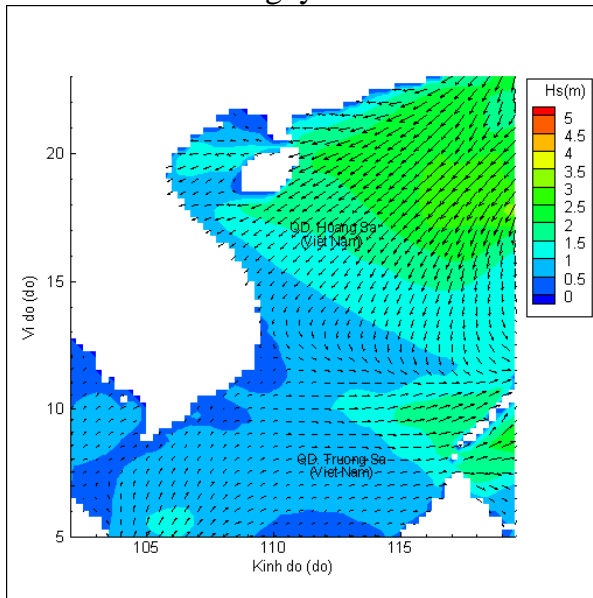
Phân bố độ cao sóng ven bờ và ngoài khơi biển Việt Nam



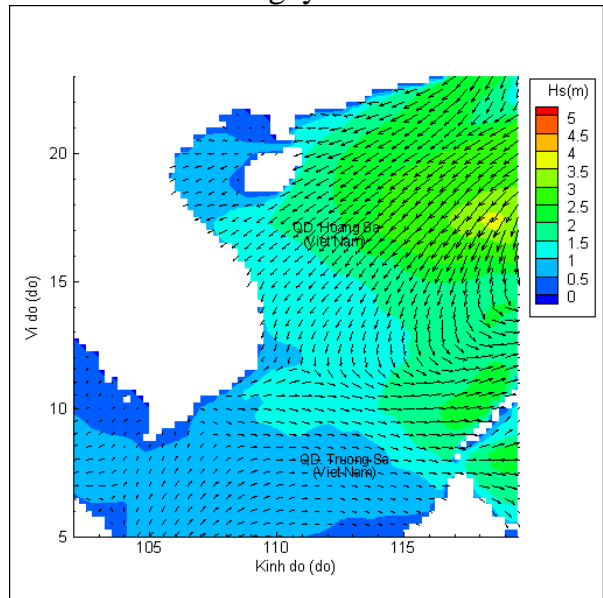
Lúc 07h ngày 25/09/2022



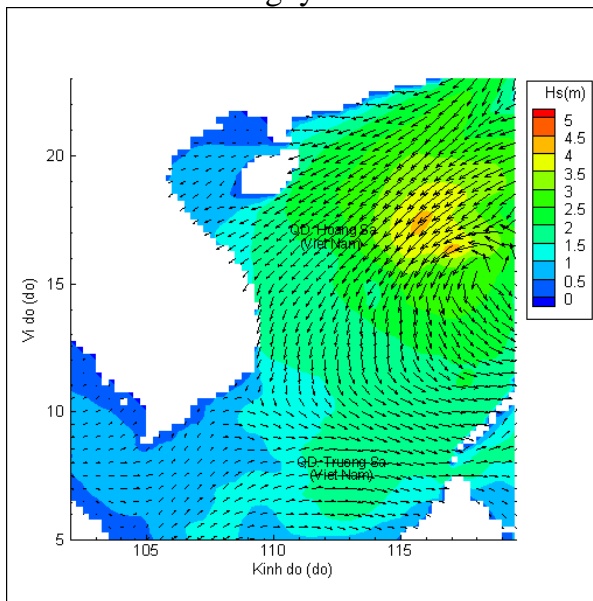
Lúc 13h ngày 25/09/2022



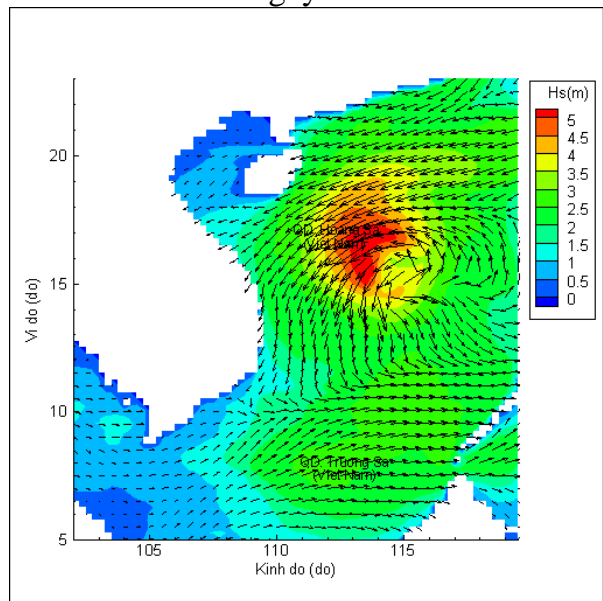
Lúc 19h ngày 25/09/2022



Lúc 07h ngày 26/09/2022



Lúc 13h ngày 26/09/2022



Lúc 07h ngày 27/09/2022