

BẢN TIN DỰ BÁO NƯỚC DÂNG VÀ SÓNG TRONG BÃO SỐ 4 (NORU)

(Lúc 19 giờ – ngày 26/09/2022)

Bảng giá trị nước dâng tại một số điểm ven biển trong bão

Tỉnh	Địa danh	ND do bão lớn nhất		
		NDDB (cm)	Giờ	Ngày/tháng
Thanh Hóa	Quảng Xương	82	18	28/9
Nghệ An	Diễn Châu	92	20	28/9
	Hòn Ngư	89	20	28/9
Hà Tĩnh	Thạch Hà	86	20	28/9
Quảng Bình	Quảng Trạch	72	21	28/9
	Quảng Ninh	70	13	28/9
Quảng Trị	Gio Linh	67	13	28/9
	Còn Cỏ	60	13	28/9
Thừa Thiên Huế	Hương Trà	72	4	28/9
	Phú Lộc	76	4	28/9
TP. Đà Nẵng	Liên Chiểu	92	4	28/9
	Sơn Trà	87	3	28/9
	Ngũ Hành Sơn	100	4	28/9
	Hoàng Sa	23	17	27/9
Quảng Nam	Thăng Bình	118	4	28/9
	TP. Tam Kỳ	115	3	28/9
	Cù Lao Chàm	84	3	28/9
Quảng Ngãi	TP. Quảng Ngãi	50	5	28/9
	Lý Sơn	69	1	28/9

Vùng Biển	Độ cao sóng biển dự báo trong 72 giờ		
	Độ cao sóng (m)	Hướng thịnh hành	Ghi chú
Khu vực ven bờ			
Bắc vịnh Bắc Bộ	1.5 - 3.5	Đông, Đông Bắc	Cảnh báo
Nam vịnh Bắc Bộ	2.5 - 5.5	Đông Bắc, Đông	Cảnh báo
Quảng Trị đến Quảng Ngãi	5.0 - 11.0	Đông Bắc, Đông	Cảnh báo
Bình Định đến Ninh Thuận	4.0 - 7.5	Bắc	Cảnh báo
Bình Thuận đến Cà Mau	2.0 - 4.0	Tây, Tây Nam	Cảnh báo
Cà Mau đến Kiên Giang	0.5 - 2.5	Tây	Cảnh báo
Khu vực ngoài khơi			
Quần đảo Hoàng Sa	6.5 - 11.0	Đông Bắc, Nam	Cảnh báo
Quần đảo Trường Sa	2.5 - 4.0	Tây	Cảnh báo
Bắc Biển Đông	6.5 - 11.0	Đông, Tây Nam	Cảnh báo
Giữa Biển Đông	4.0 - 7.5	Tây, Tây Nam	Cảnh báo
Nam Biển Đông	2.0 - 4.0	Tây, Tây Bắc	Cảnh báo

Tin phát lúc: 19 giờ 00

Thời điểm phát tin dự báo tiếp theo: 01 giờ 00 ngày 27/09/2022

Người xây dựng bản tin: Phạm Văn Tiến

Người soát bản tin: Lê Quốc Huy

Nhận định:

Hồi 19h ngày 26/09/2022, vị trí tâm bão số 4 (NORU) ở vào khoảng 15.8 độ Vĩ Bắc, 115.8 độ Kinh Đông. Dự báo trong 06h tới, bão di chuyển chủ yếu theo hướng Tây Tây Nam.

Sóng:

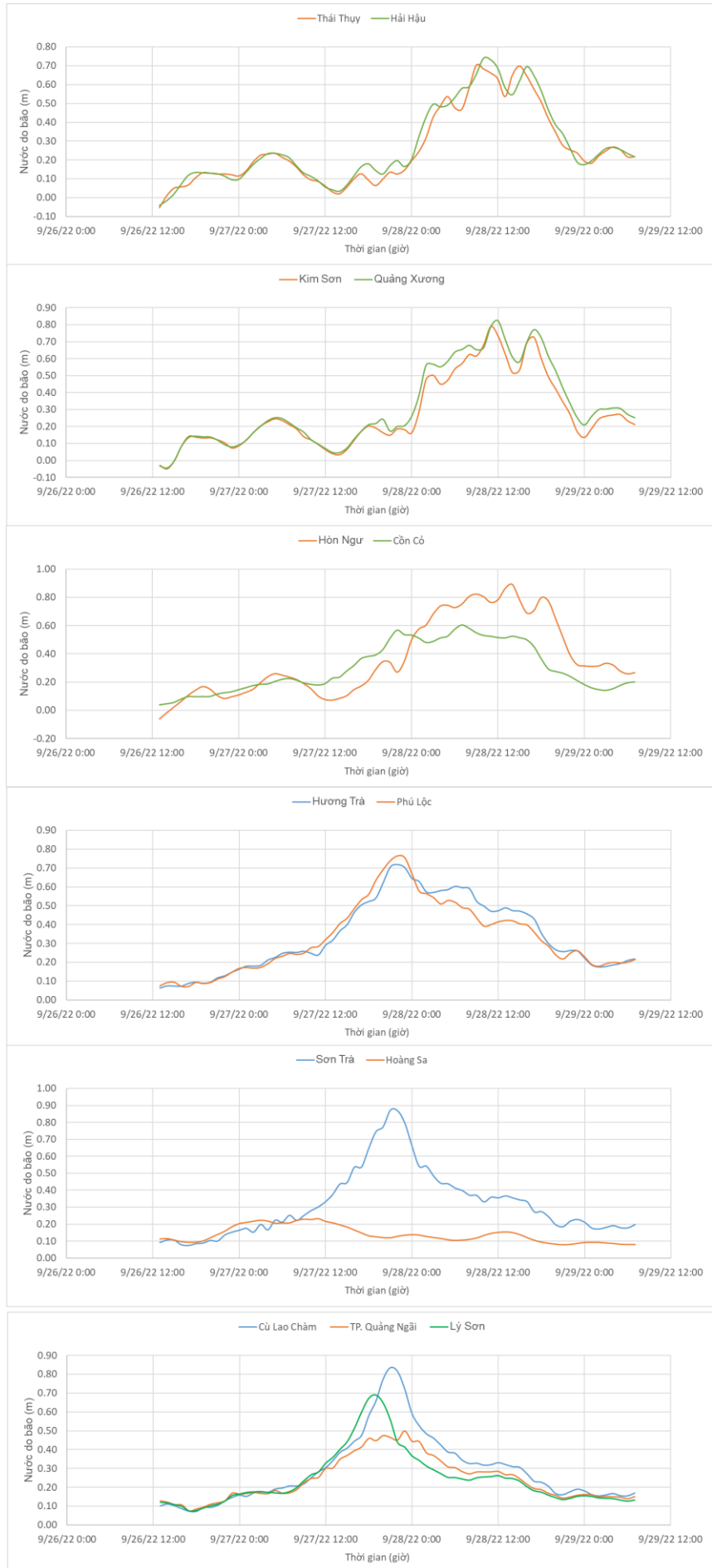
Khu vực ven bờ: Khu vực Quảng Trị đến Quảng Ngãi, độ cao sóng lớn nhất có thể lên tới 11.0 m (vùng gần tâm bão). Khu vực vịnh Bắc Bộ và khu vực Bình Định đến Cà Mau, độ cao sóng lớn nhất khoảng 3.5 - 7.5 m.

Khu vực ngoài khơi: Khu vực Bắc Biển Đông và quần đảo Hoàng Sa, độ cao sóng có thể lên tới 11.0 m (vùng gần tâm bão). Khu vực quần đảo Trường Sa, khu vực Giữa và Nam Biển Đông, độ cao sóng lớn nhất khoảng 4.0 - 7.5 m.

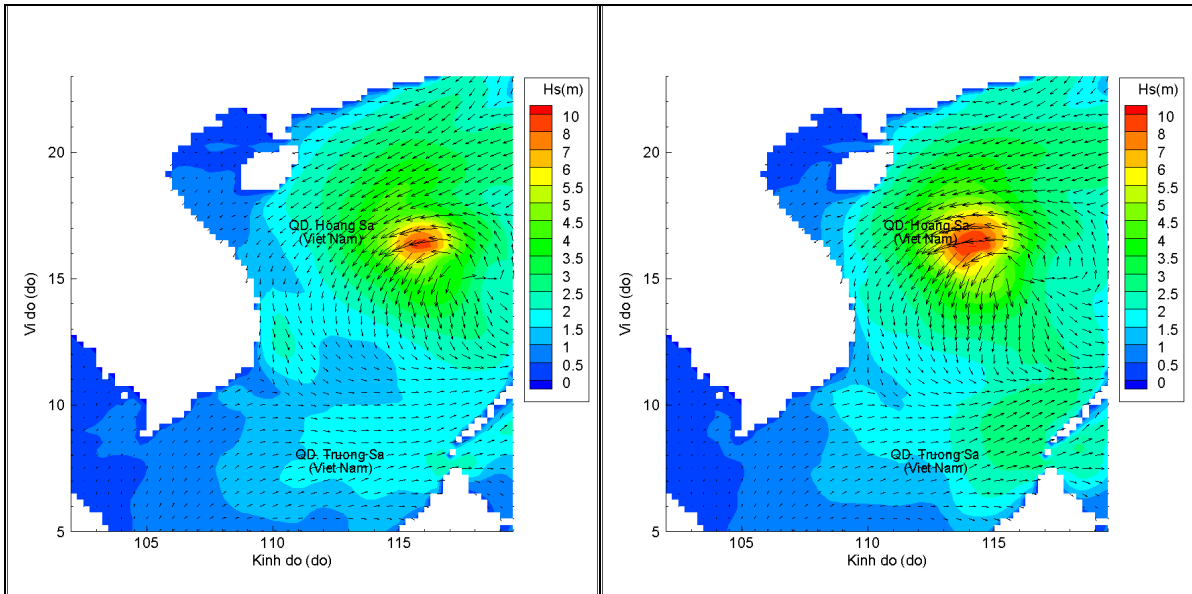
Nước dâng do bão:

Các khu vực ven biển kéo dài từ Thanh Hóa đến Quảng Ngãi, mực nước dâng do bão dao động trong khoảng 50 - 118 cm. Mực nước dâng do bão cao nhất khoảng 100-118 cm tại khu vực Thăng Bình-Tam Kỳ (Quảng Nam).

Biến trình nước dâng tại các vị trí ảnh hưởng của bão số 4 (NORU)

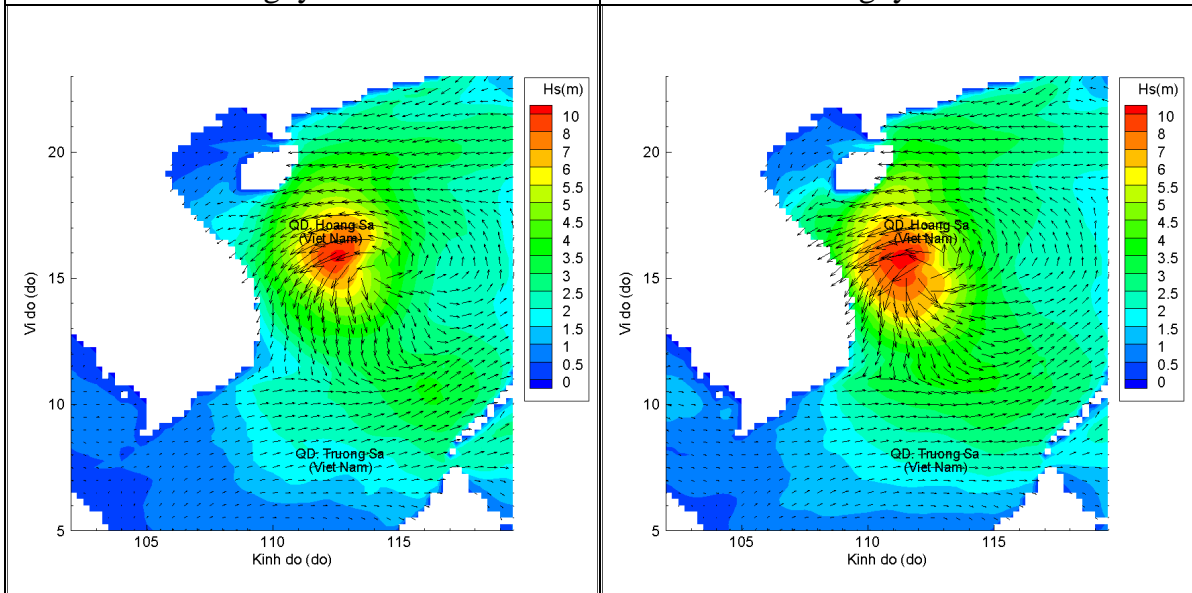


Phân bố độ cao sóng ven bờ và ngoài khơi biển Việt Nam



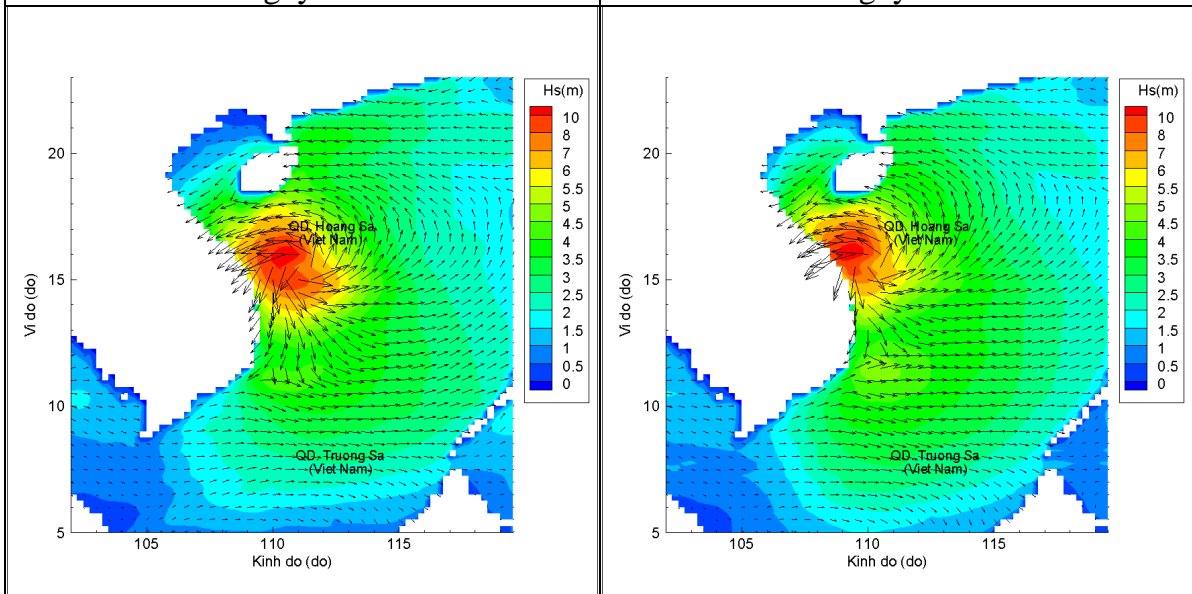
Lúc 19h ngày 26/09/2022

Lúc 01h ngày 27/09/2022



Lúc 07h ngày 27/09/2022

Lúc 13h ngày 27/09/2022



Lúc 19h ngày 27/09/2022

Lúc 01h ngày 28/09/2022