

BẢN TIN DỰ BÁO NƯỚC DÂNG VÀ SÓNG TRONG BÃO SỐ 4 (NORU)

(Lúc 01 giờ – ngày 28/09/2022)

Bảng giá trị nước dâng tại một số điểm ven biển trong bão

		NDDB (cm)	MNTC (cm)	Ngày/tháng
Thừa Thiên Huế	Hương Trà	104	194	28/9
	Phú Lộc	123	213	28/9
TP. Đà Nẵng	Liên Chiểu	142	232	28/9
	Sơn Trà	142	232	28/9
	Ngũ Hành Sơn	120	210	28/9
Quảng Nam	Thăng Bình	90	180	28/9
	TP. Tam Kỳ	89	179	28/9
	Cù Lao Chàm	112	202	28/9
Quảng Ngãi	TP. Quảng Ngãi	63	153	28/9
	Lý Sơn	69	159	28/9

Bảng giá trị chiều cao sóng tại một số khu vực ven biển trong bão

Tỉnh	Địa danh	Độ cao sóng biển (m)		
		Vùng biển ngoài khơi	Vùng biển ven bờ	Ghi chú
Thừa Thiên Huế	Quảng Điền	4-6	2 ÷ 3	
	Phú Vang		2 ÷ 3	
	Phú Lộc		3 ÷ 5	
TP. Đà Nẵng	Liên Chiểu	8-11	3 ÷ 4	
	Ngũ Hành Sơn		2 ÷ 4	
	Sơn Trà		4 ÷ 6	Gần tâm bão
Quảng Nam	Điện Bàn	8 – 11	2 ÷ 3	
	Hội An		2 ÷ 3	
	Cù Lao Chàm		5 ÷ 7	Gần tâm bão
	Thăng Bình		2 ÷ 3	
	Tam Kỳ		2 ÷ 3	
Quảng Ngãi	Bình Sơn	6 - 8	3 ÷ 4	
	TP. Quảng Ngãi		4 ÷ 6	
	Đức Phổ		3 ÷ 5	

Tin phát lúc: 01 giờ 00

Thời điểm phát tin dự báo tiếp theo: 07 giờ 00 ngày 28/09/2022

Người xây dựng bản tin: Đặng Linh Chi

Người soát bản tin: Lê Quốc Huy

Nhận định:

Hồi 01h ngày 28/09/2022, vị trí tâm bão số 4 (NORU) ở vào khoảng 15.7 độ Vĩ Bắc, 109.5 độ Kinh Đông. Dự báo trong 06h tới, bão di chuyển chủ yếu theo hướng Tây.

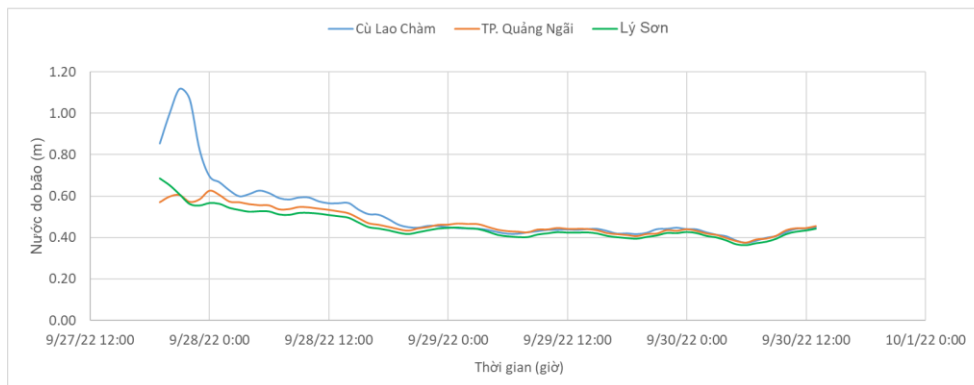
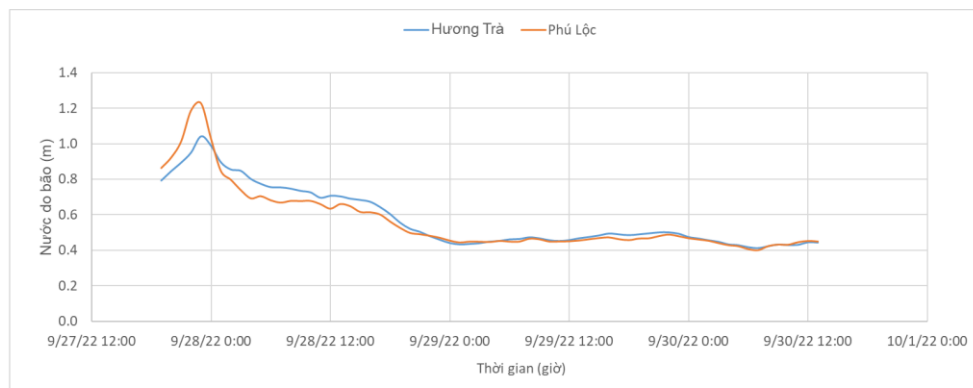
Sóng:

Khu vực ven bờ: Do ảnh hưởng của bão, từ Thừa Thiên Huế đến Quảng Ngãi độ cao sóng từ 2 – 5 m, vùng gần tâm bão 6 – 7 m.

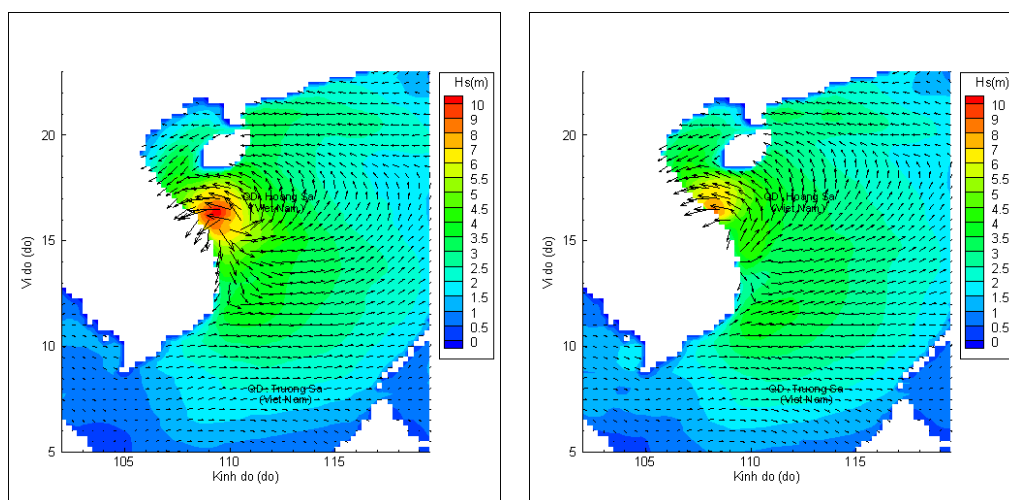
Khu vực ngoài khơi: Từ Đà Nẵng đến Quảng Nam độ cao sóng từ 8 – 11m, Thừa Thiên Huế 4 – 6 m, Quảng Ngãi 6 – 8 m.

Nước dâng do bão:

Khu vực từ Thừa Thiên Huế đến Quảng Ngãi nước dâng từ 63 – 142 cm (mực nước tổng cộng từ 153 – 232 cm), lớn nhất 142 cm (mực nước tổng cộng 232 cm) tại khu vực Liên Chiểu và Sơn Trà thành phố Đà Nẵng.



Biến trình nước dâng do bão tại một số trạm



Phân bố chiều cao sóng trong bão lúc 01h 28/9/2022 (trái), 07h 28/9/2022 (phải)