

Số: 131606/2018/VKTTV

Hà Nội 13h00, ngày 16 tháng 06 năm 2018

BẢN TIN CẢNH BÁO LŨ QUÉT
(Bản tin cảnh báo lũ quét 13h ngày 16/06/2018)

I. Căn cứ cảnh báo

- Số liệu mưa vệ tinh GHE của NOAA;
- Mưa dự báo do Viện Khoa học Khí tượng Thủy văn và Biến đổi khí hậu thực hiện;
- Kết quả từ mô hình cảnh báo lũ quét VNOFFG.

II. Tình hình mưa

- Có mưa tại một số khu vực Đông Bắc, Việt Bắc, Bắc Trung Bộ và Tây Nguyên với lượng mưa tích lũy 6 giờ tính đến 13h ngày 16/06/2018 từ 20 đến 40 mm.

III. Khả năng xảy ra lũ quét trên lưu vực

- Dự báo trong 6h tới, một số khu vực Đông Bắc, Việt Bắc, Bắc Trung Bộ và Tây Nguyên có khả năng mưa, lượng mưa tích lũy phổ biến từ 20 đến 80 mm. Cảnh báo nguy cơ lũ quét xảy ra tại một số khu vực sau:

Bảng nguy cơ lũ quét cao một số khu vực

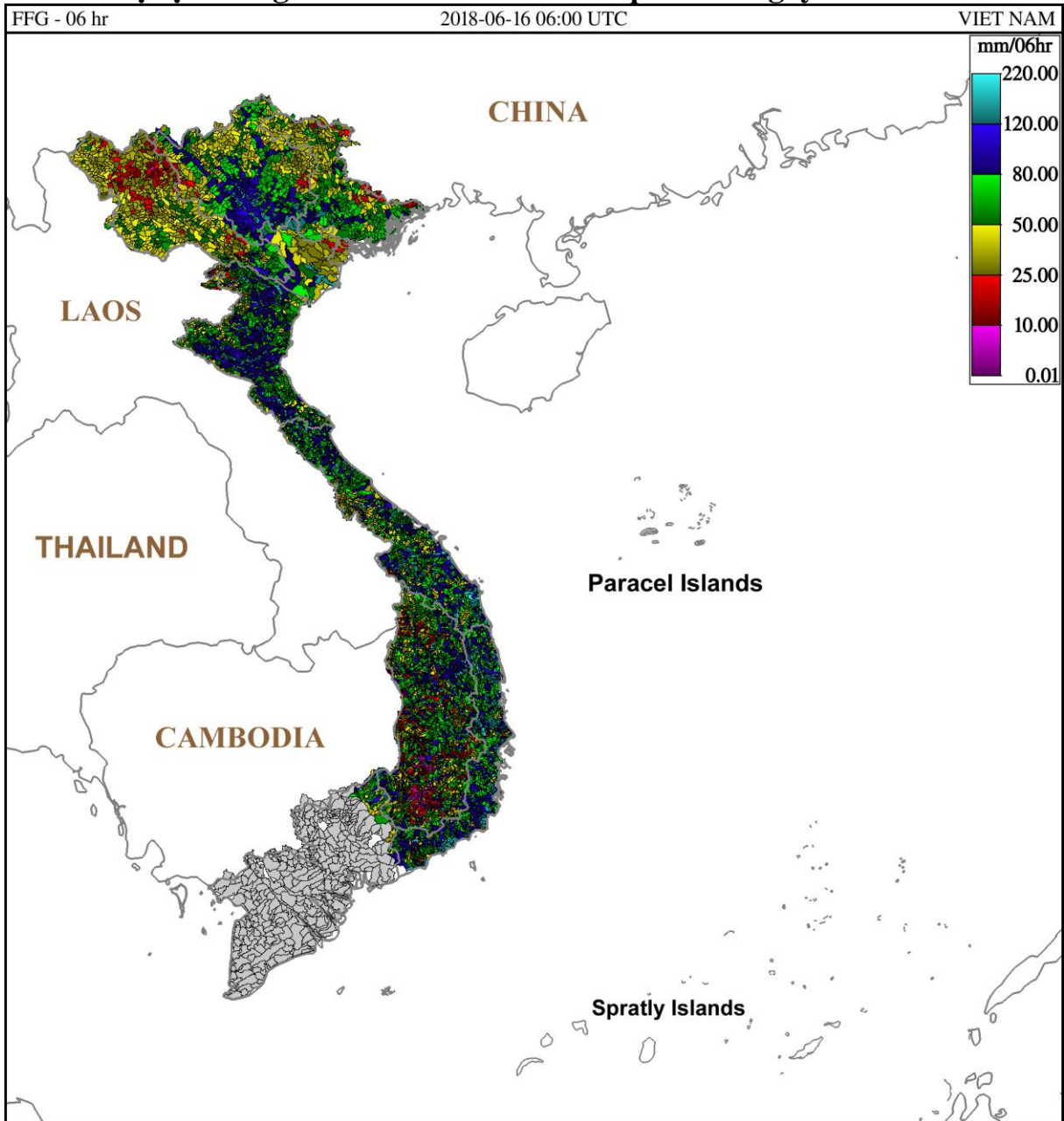
TT	Tỉnh	Huyện	Nguy cơ lũ quét
1	Lào Cai	Sa Pa và Văn Bàn	Cao
2	Yên Bái	Mù Cang Chải, Trạm Tấu và Văn Chấn	Cao
3	Điện Biên	Nậm Pồ, Mường Nhé, Mường Chà, Tủa Chùa, Tuần Giáo và Điện Biên	Cao
4	Lai Châu	Tam Đường, Mường Tè, Sin Hồ, Than Uyên và Tân Uyên	Cao
5	Sơn La	Quỳnh Nhai, Thuận Châu, Mường La, Bắc Yên, Phù Yên, Mộc Châu, Yên Châu, Mai Sơn và Sông Mã	Cao
6	Lâm Đồng	Đạ Huoai, TP. Bảo Lộc, Đam Rông, Lâm Hà, Đơn Dương, Đức Trọng, Bảo Lâm và Đạ Tẻh	Cao

Bảng nguy cơ lũ quét trung bình một số khu vực

TT	Tỉnh	Huyện	Nguy cơ lũ quét
1	Thanh Hóa	Mường Lát, Quan Hóa và Quan Sơn	Trung bình
2	Hà Tĩnh	Hương Sơn, Đức Thọ và Hương Khê	Trung bình
3	Nghệ An	Quỳ Châu, Kỳ Sơn, Tương Dương, Quỳ Hợp, Con Cuông, Anh Sơn và Thanh Chương	Trung bình
4	Đắk Lắk	Ea Kar, M'Đrắk, Krông Bông, Krông Ana, Lắk và Cư Kuin	Trung bình
5	Quảng Bình	Minh Hóa và Tuyên Hóa	Trung bình
6	Kon Tum	Ngọc Hồi, Đắk Tô, Kon Rẫy, Đắk Hà và Sa Thầy	Trung bình
7	Gia Lai	Mang Yang, Đức Cơ, Chư Prông, Chư Sê và Phú Thiện	Trung bình
8	Đắk Lắk	Ea H'leo và Ea Súp	Trung bình
9	Đắk Nông	Đắk Glong, Đắk R'lấp và Tuy Đức	Trung bình

- Trong 24 giờ tới, có mưa ở khu vực Đông Bắc, Việt Bắc, Bắc Trung Bộ và Tây Nguyên với lượng mưa tích lũy từ trên 100 mm. Đề phòng khả năng xảy ra lũ quét trên địa bàn miền núi thuộc các khu vực này.

Phụ lục thông tin bản tin cảnh báo lũ quét 13h ngày 16/06/2018



Hình 1. Ngưỡng mưa định hướng có khả năng sinh lũ quét trong 6 giờ tới tại các lưu vực từ 13h ngày 16/06/2018 giờ địa phương

