

BẢN TIN DỰ BÁO NƯỚC DÂNG VÀ SÓNG TRONG BÃO SỐ 4 (BEBINCA)

(Lúc 01 giờ – 18Z ngày 14/08/2018)

Bảng giá trị nước dâng trong bão lớn nhất tại một số điểm ven biển

Tỉnh	Địa danh	NDDB lớn nhất		
		Giá trị (cm)	Giờ	Ngày / tháng
Quảng Ninh	Đầm Hà	49	7	17/8
	Cửa Ông	46	8	17/8
Hải Phòng	Hải An	49	11	17/8
	Kiến Thụy	45	10	17/8
	Hòn Dấu	45	10	17/8
	Bạch Long Vĩ	34	10	17/8
Thái Bình	Thái Thụy	46	10	17/8
Nam Định	Hải Hậu	40	8	17/8
Ninh Bình	Kim Sơn	42	8	17/8
Thanh Hóa	Quảng Xương	38	7	17/8
Nghệ An	Diễn Châu	33	8	17/8
	Hòn Ngư	31	9	17/8
Hà Tĩnh	Thạch Hà	27	13	17/8
Quảng Bình	Quảng Trạch	23	11	17/8
	Quảng Ninh	21	11	17/8

Vùng Biển	Độ cao sóng biển dự báo trong 48 giờ		
	Độ cao sóng (m)	Hướng thịnh hành	Ghi chú
Khu vực ven bờ			
Bắc vịnh Bắc Bộ	0.3 - 4.8	Tây, Tây Nam	Cảnh báo
Nam vịnh Bắc Bộ	0.8 - 3.8	Tây	Cảnh báo
Quảng Trị đến Quảng Ngãi	1.0 - 4.5	Tây Tây Nam	Cảnh báo
Bình Định đến Ninh Thuận	1.4 - 3.0	Tây Nam	Cảnh báo
Bình Thuận đến Cà Mau	0.3 - 2.3	Tây Nam, Nam	Cảnh báo
Cà Mau đến Kiên Giang	0.3 - 1.9	Nam, Tây Nam, Tây	
Khu vực ngoài khơi			
Quần đảo Hoàng Sa	2.1 - 3.7	Tây Nam	Cảnh báo
Quần đảo Trường Sa	1.2 - 2.4	Tây	Cảnh báo
Bắc Biển Đông	2.2 - 4.4	Tây Nam	Cảnh báo
Giữa Biển Đông	1.2 - 3.3	Tây Nam, Tây	Cảnh báo
Nam Biển Đông	0.5 - 2.2	Tây, Tây Nam	Cảnh báo

Tin phát lúc: 01 giờ 00

Thời điểm phát tin dự báo tiếp theo: 07 giờ 00 ngày 15/08/2018

Người xây dựng bản tin: Khương Văn Hải, Lê Đức Quyền

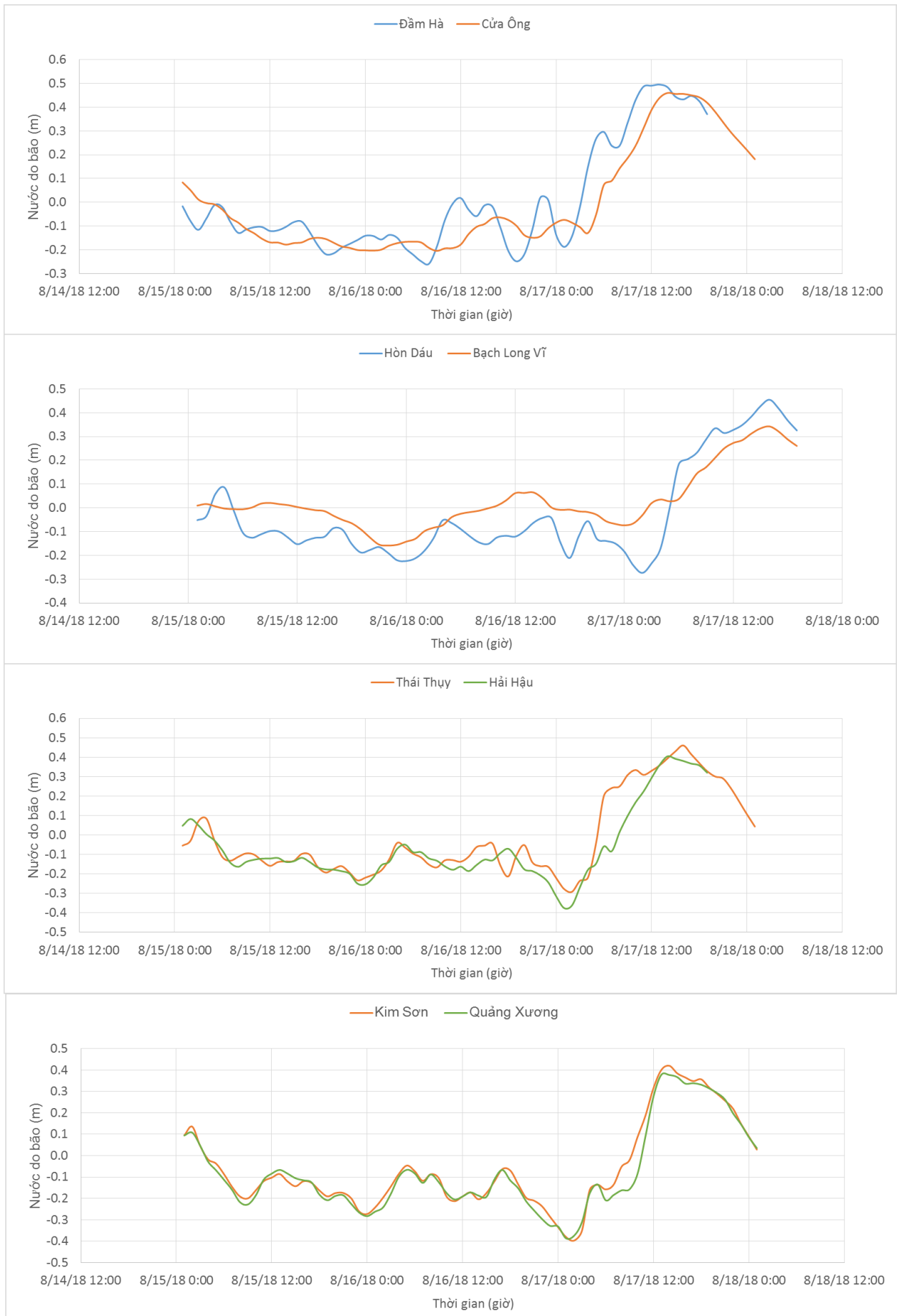
Người soát bản tin: Lê Quốc Huy

Thông tin hình ảnh trực tuyến: http://222.254.32.12/ttbien/2018-08-14-12/anim_zeta.gif

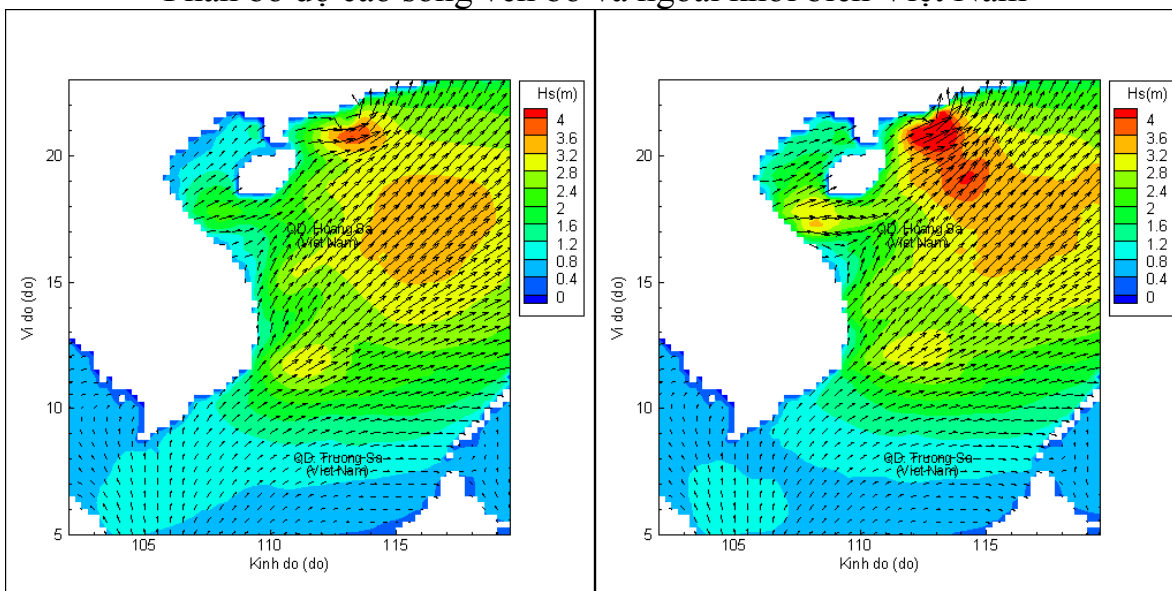
Nhận định:

Hồi 01h giờ ngày 15/8, vị trí trung tâm bão số 4 (tên quốc tế là Bebinca) ở vào khoảng 21.1 độ Vĩ Bắc; 113.4 độ Kinh Đông, sức gió mạnh nhất gần tâm bão khoảng cấp 8 – cấp 9. Trong 6 giờ tiếp theo bão có xu thế di chuyển chậm theo hướng Tây mỗi giờ đi được khoảng 8 – 10 km/h. Trong 12h tới, bão di chuyển chậm theo hướng Tây, Tây Nam với tốc độ 5km/h rồi chuyển hướng Tây Bắc. Trong 24 đến 48h tiếp theo, bão di chuyển theo hướng Tây, Tây Nam, mỗi giờ đi được khoảng 10 – 15 km và có khả năng suy yếu dần thành áp thấp nhiệt đới và đi vào đất liền. Do ảnh hưởng của bão, sóng biển tại khu vực Bắc Biển Đông cao trên 4,5m. (Cần lưu ý thời gian bão đổ bộ trùng với kỳ triều cường trong tháng 8 với độ lớn triều ở phía Tây vịnh Bắc bộ trung bình khoảng 2 m trong ngày 17/8)

Biến trình nước dâng do Bão tại các vị trí ảnh hưởng của Bão

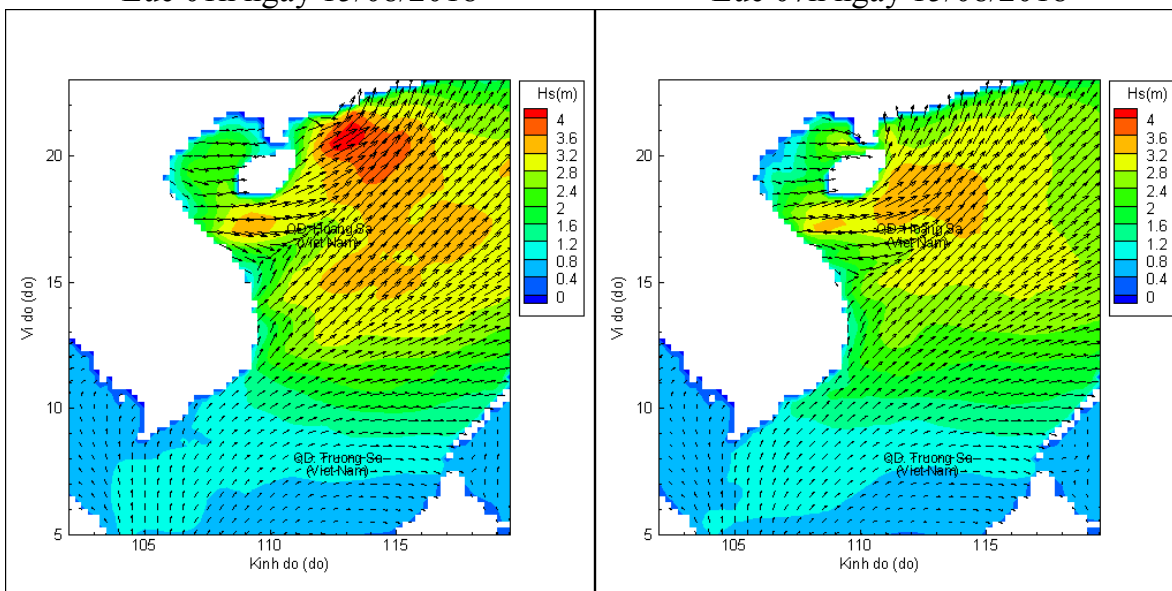


Phân bố độ cao sóng ven bờ và ngoài khơi biển Việt Nam



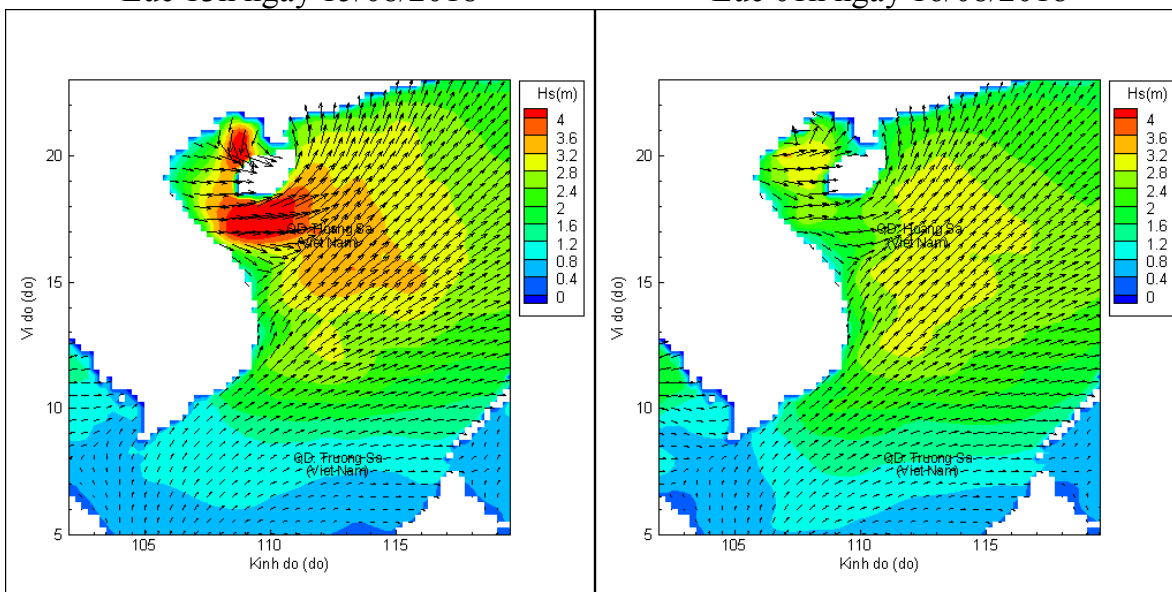
Lúc 01h ngày 15/08/2018

Lúc 07h ngày 15/08/2018



Lúc 13h ngày 15/08/2018

Lúc 01h ngày 16/08/2018



Lúc 13h ngày 16/08/2018

Lúc 01h ngày 17/08/2018