

BẢN TIN DỰ BÁO NƯỚC DÂNG VÀ SÓNG TRONG BÃO SỐ 4 (BEBINCA)

(Lúc 07 giờ – 00Z ngày 15/08/2018)

Bảng giá trị nước dâng trong bão lớn nhất tại một số điểm ven biển

Tỉnh	Địa danh	NDDB lớn nhất		
		Giá trị (cm)	Giờ	Ngày / tháng
Quảng Ninh	Đầm Hà	54	9	17/8
	Cửa Ông	56	9	17/8
Hải Phòng	Hải An	66	2	17/8
	Kiến Thụy	54	8	17/8
	Hòn Dấu	54	8	17/8
	Bạch Long Vĩ	40	8	17/8
Thái Bình	Thái Thụy	55	8	17/8
Nam Định	Hải Hậu	47	8	17/8
Ninh Bình	Kim Sơn	47	7	17/8
Thanh Hóa	Quảng Xương	47	7	17/8
Nghệ An	Diễn Châu	48	6	17/8
	Hòn Ngư	44	6	17/8
Hà Tĩnh	Thạch Hà	37	6	17/8
Quảng Bình	Quảng Trạch	29	8	17/8
	Quảng Ninh	25	8	17/8

Vùng Biển	Độ cao sóng biển dự báo trong 48 giờ		
	Độ cao sóng (m)	Hướng thịnh hành	Ghi chú
Khu vực ven bờ			
Bắc vịnh Bắc Bộ	0.3 - 4.4	Tây, Tây Nam	Cảnh báo
Nam vịnh Bắc Bộ	0.7 - 3.6	Tây, Tây Nam	Cảnh báo
Quảng Trị đến Quảng Ngãi	0.8 - 4.2	TâyTây Nam	Cảnh báo
Bình Định đến Ninh Thuận	1.3 - 3.0	Tây Nam	Cảnh báo
Bình Thuận đến Cà Mau	0.3 - 2.0	Tây Nam	Cảnh báo
Cà Mau đến Kiên Giang	0.3 - 1.7	Nam, Tây Nam, Tây	
Khu vực ngoài khơi			
Quần đảo Hoàng Sa	2.7 - 3.2	Tây Nam	Cảnh báo
Quần đảo Trường Sa	1.2 - 2.4	Tây	Cảnh báo
Bắc Biển Đông	2.4 - 4.1	Tây Nam	Cảnh báo
Giữa Biển Đông	1.2 - 3.3	Tây Nam, Tây	Cảnh báo
Nam Biển Đông	0.5 - 2.0	Tây, Tây Nam	Cảnh báo

Tin phát lúc: 07giờ 00

Thời điểm phát tin dự báo tiếp theo: 13 giờ 00 ngày 15/08/2018

Người xây dựng bản tin: Khương Văn Hải, Lê Đức Quyền

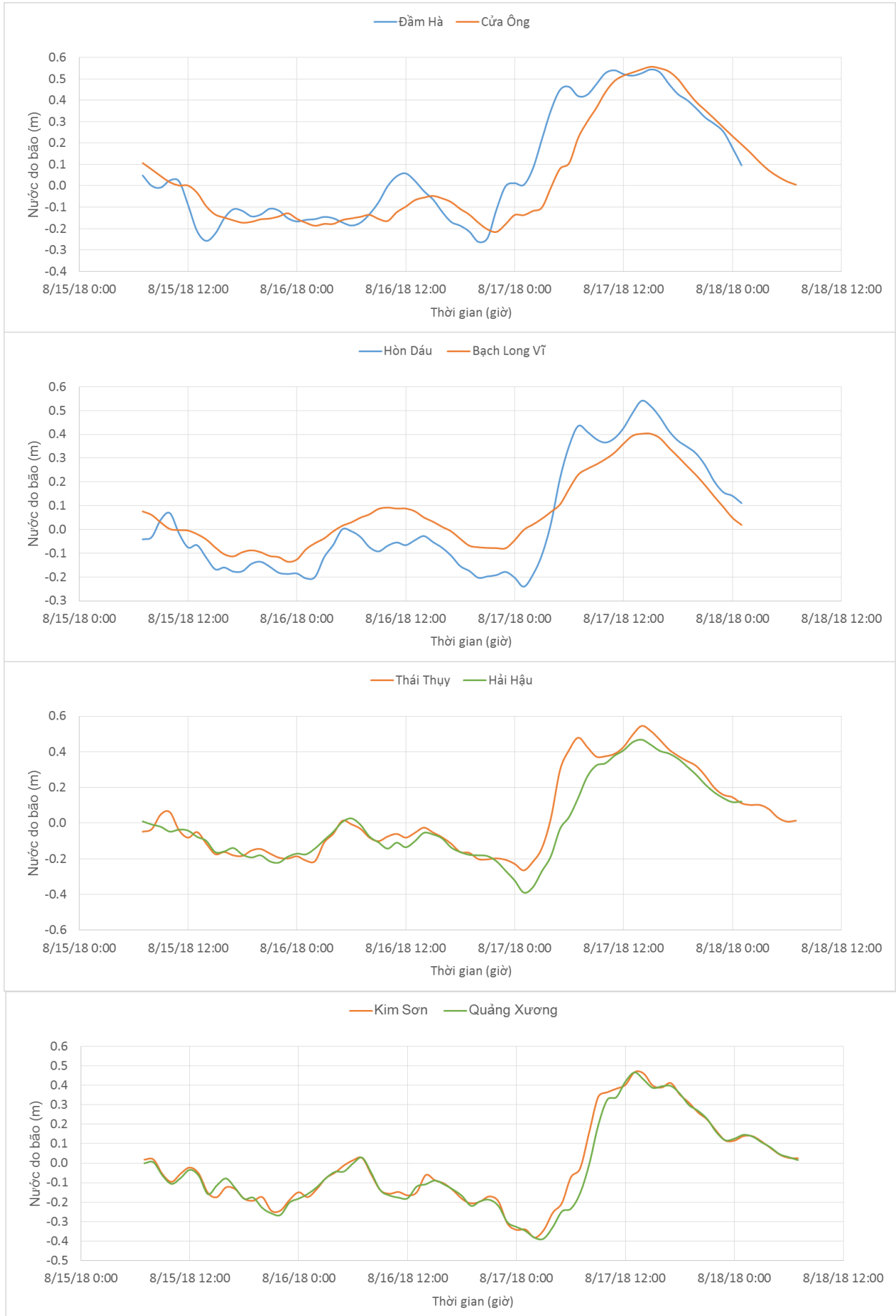
Người soát bản tin: Lê Quốc Huy

Thông tin hình ảnh trực tuyến: http://222.254.32.12/ttbien/2018-08-14-18/anim_zeta.gif

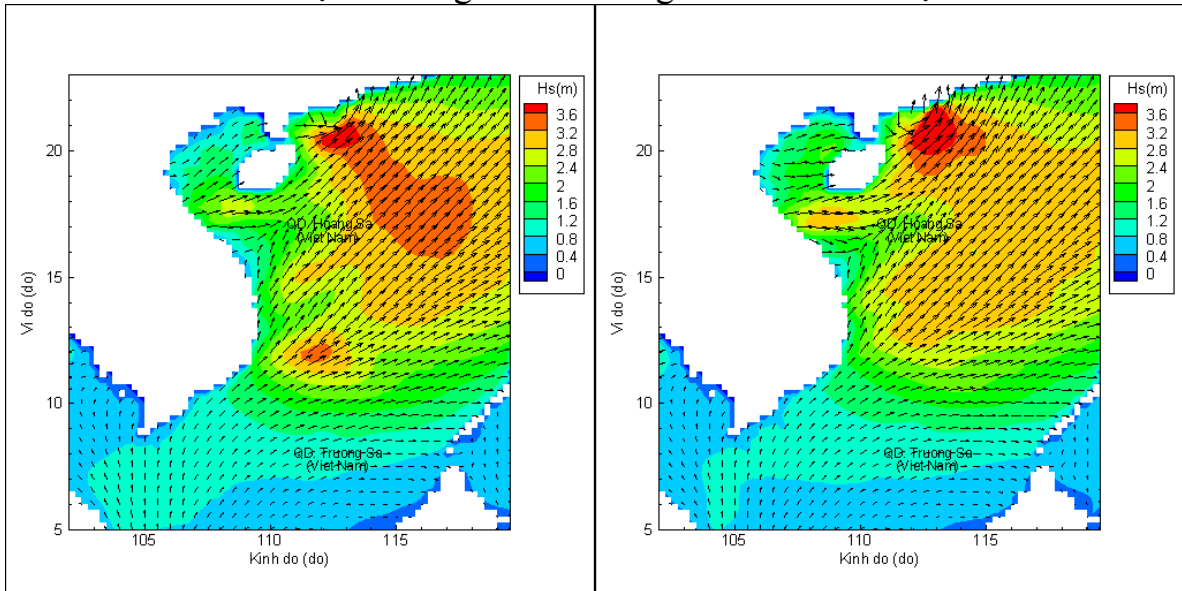
Nhận định:

Hồi 07h giờ ngày 15/8, vị trí trung tâm bão số 4 (tên quốc tế là Bebinca) ở vào khoảng 21.1 độ Vĩ Bắc; 113.4 độ Kinh Đông, sức gió mạnh nhất gần tâm bão khoảng cấp 8 – cấp 9. Trong 12h tới, bão di chuyển theo hướng Tây, Tây Nam với tốc độ khoảng 15 km/h. Trong khoảng 24 tới bão di chuyển theo hướng Tây, Tây Nam, mỗi giờ đi được khoảng 10 – 15 km và suy yếu dần thành áp thấp nhiệt đới và đi vào đất liền. Do ảnh hưởng của bão, sóng biển tại khu vực Bắc Biển Đông cao trên 4m. (Cần lưu ý thời gian bão đổ bộ trùng với kỳ triều cường trong tháng 8 với độ lớn triều ở phía Tây vịnh Bắc bộ trung bình khoảng 2 m trong ngày 17/8)

Biến trình nước dâng do Bão tại các vị trí ảnh hưởng của Bão

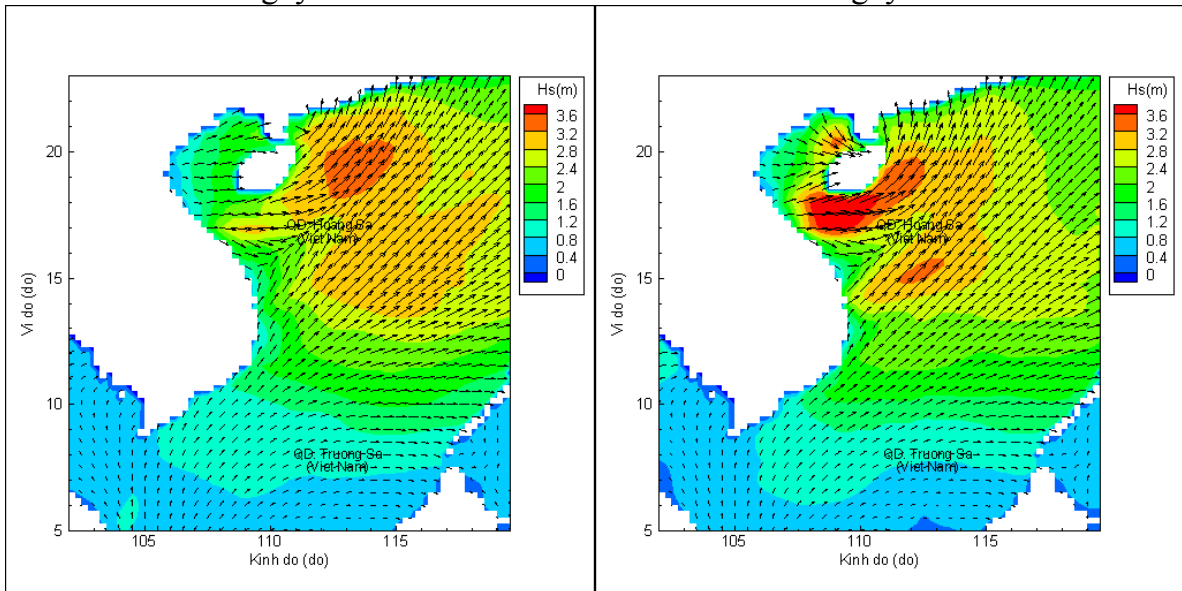


Phân bố độ cao sóng ven bờ và ngoài khơi biển Việt Nam



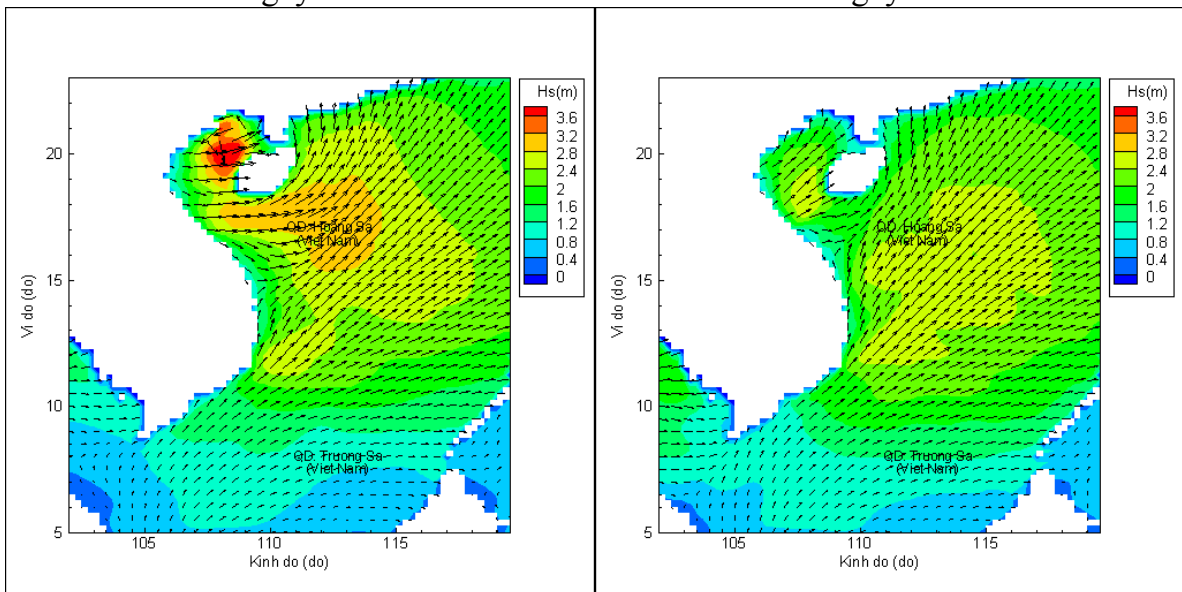
Lúc 07h ngày 15/08/2018

Lúc 13h ngày 15/08/2018



Lúc 19h ngày 15/08/2018

Lúc 07h ngày 16/08/2018



Lúc 19h ngày 16/08/2018

Lúc 07h ngày 17/08/2018