

BẢN TIN DỰ BÁO NƯỚC DÂNG VÀ SÓNG TRONG BÃO SỐ 6

(Lúc 01 giờ – 18Z ngày 08/11/2019)

Bảng giá trị nước dâng trong bão lớn nhất tại một số điểm ven biển
chịu ảnh hưởng của Bão số 6

Tỉnh	Địa danh	ND lớn nhất		
		Giá trị (cm)	Giờ (h)	Ngày/ tháng
TP. Đà Nẵng	Liên Chiểu	27	5	11/11
	Sơn Trà	25	5	11/11
	Ngũ Hành Sơn	26	4	11/11
	Hoàng Sa	7	17	10/11
Quảng Nam	Thăng Bình	26	18	10/11
	Tam Kỳ	26	18	10/11
	Cù Lao Chàm	21	4	11/11
Quảng Ngãi	TP. Quảng Ngãi	23	17	10/11
	Lý Sơn	18	17	10/11
Bình Định	Phú Mỹ	24	17	10/11
	Quy Nhơn	38	7	11/11
Phú Yên	Tp. Tuy Hòa	30	18	10/11
Khánh Hòa	Vạn Ninh	42	2	11/11
	TP. Nha Trang	43	19	10/11
	Tp. Cam Ranh	38	18	10/11
	Trường Sa	7	18	9/11
Ninh Thuận	TP. PR-Tháp Chàm	23	18	10/11
Bình Thuận	TP. Phan Thiết	16	19	9/11
	La Gi	17	20	9/11
	Phú Quý	12	17	10/11

Vùng Biển	Độ cao sóng biển dự báo trong 48 giờ		
	Độ cao sóng (m)	Hướng thịnh hành	Ghi chú
Khu vực ven bờ			
Bắc vịnh Bắc Bộ	0.3 - 1.6	Đông Bắc	
Nam vịnh Bắc Bộ	1.3 - 2.9	Đông Bắc, Đông	Cảnh báo
Quảng Trị đến Quảng Ngãi	2.6 - 5.0	Đông Bắc, Đông	Cảnh báo
Bình Định đến Ninh Thuận	4.9 - 8.1	Đông Bắc	Cảnh báo
Bình Thuận đến Cà Mau	0.3 - 4.8	Đông Bắc	Cảnh báo
Cà Mau đến Kiên Giang	0.3 - 1.4	Đông Bắc, Đông	
Khu vực ngoài khơi			
Quần đảo Hoàng Sa	4.0 - 4.8	Đông Bắc, Đông	Cảnh báo
Quần đảo Trường Sa	3.1 - 7.4	Tây Bắc, Bắc	Cảnh báo
Bắc Biển Đông	2.9 - 5.2	Đông, Đông Bắc	Cảnh báo
Giữa Biển Đông	2.4 - 9.0	Tây	Cảnh báo
Nam Biển Đông	1.5 - 5.5	Bắc, Tây Bắc, Đông Bắc	Cảnh báo

Tin phát lúc: 01 giờ 00

Thời điểm phát tin dự báo tiếp theo: 07 giờ 00 ngày 09/11/2019

Người xây dựng bản tin: Lê Đức Quyền

Người soát bản tin: Lê Quốc Huy

Nhận định :

Hồi 01h ngày 09/01/2019, vị trí tâm bão ở vào khoảng 12.5 độ vĩ Bắc 115.6 độ kinh Đông, trên vùng biển từ Đà Nẵng đến Bình Thuận, cách đảo Song Tử Tây (quần đảo Trường Sa) khoảng 184 km về phía Đông Bắc. Dự báo trong 06 đến 24h tới, bão số 6 di chuyển về phía Tây hướng về bờ biển Quảng Ngãi – Khánh Hòa

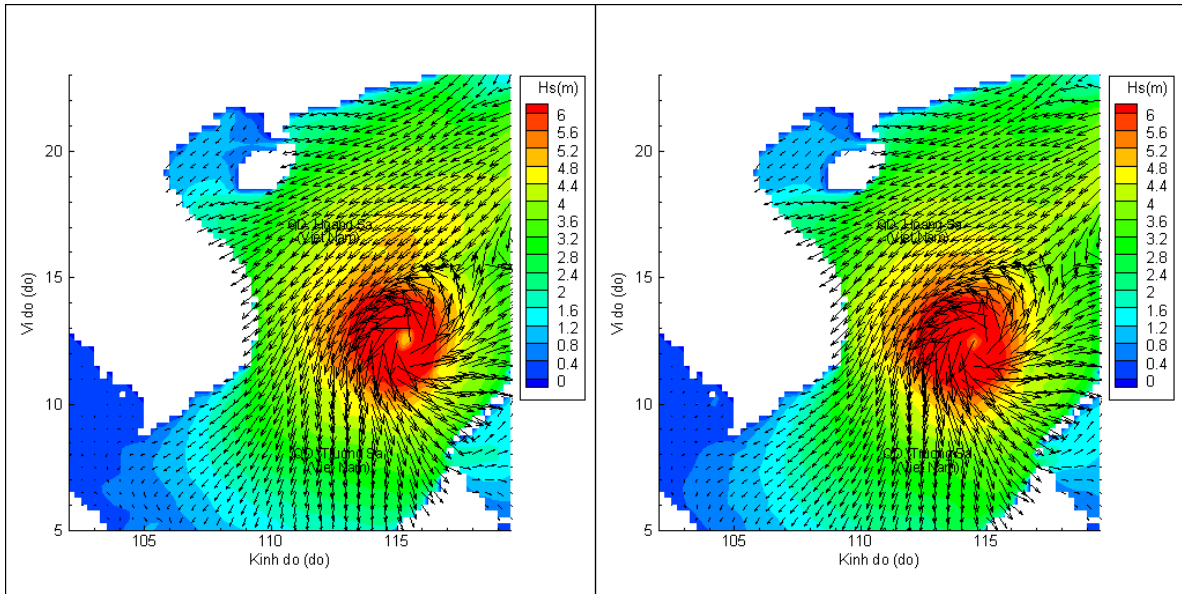
Do ảnh hưởng của bão, nước dâng cao nhất khoảng 38 – 43 cm thuộc khu vực TP Quy Nhơn – TP. Nha Trang. Khu vực từ Bình Định đến Ninh Thuận, quần đảo Trường Sa và giữa biển Đông có sóng cao từ 2.4 m tới 9.0 m. Vùng biển Quảng Trị đến Quảng Ngãi, quần đảo Hoàng Sa, Bắc và Nam Biển Đông có sóng cao khoảng 1.5 – 5.5 m.

Dự báo vào khoảng đêm 10/11/2019 bão có khả năng đổ bộ vào đất liền khu vực ven biển Quảng Ngãi – Khánh Hòa. Thời điểm bão đổ bộ sẽ vào thời điểm triều kém, khu vực ven biển Quy Nhơn, TP. Nha Trang, TP. Cam Ranh biên độ triều dự báo trong khoảng từ 20 – 32 cm

Biến trình nước dâng do bão tại các vị trí ảnh hưởng của bão

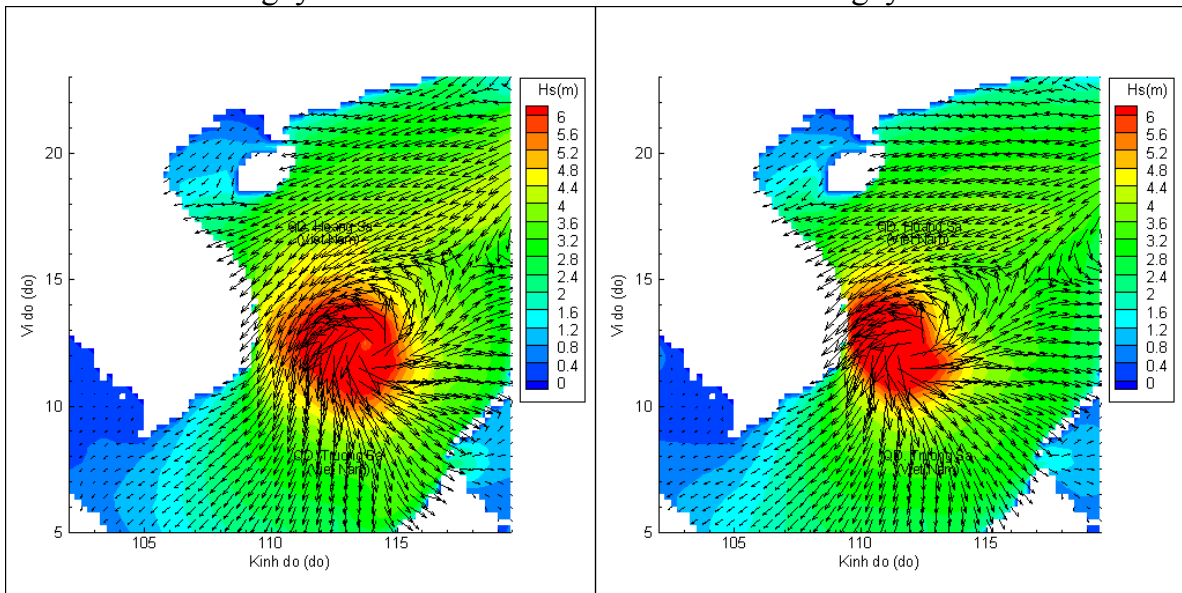


Phân bố độ cao sóng ven bờ và ngoài khơi biển Việt Nam



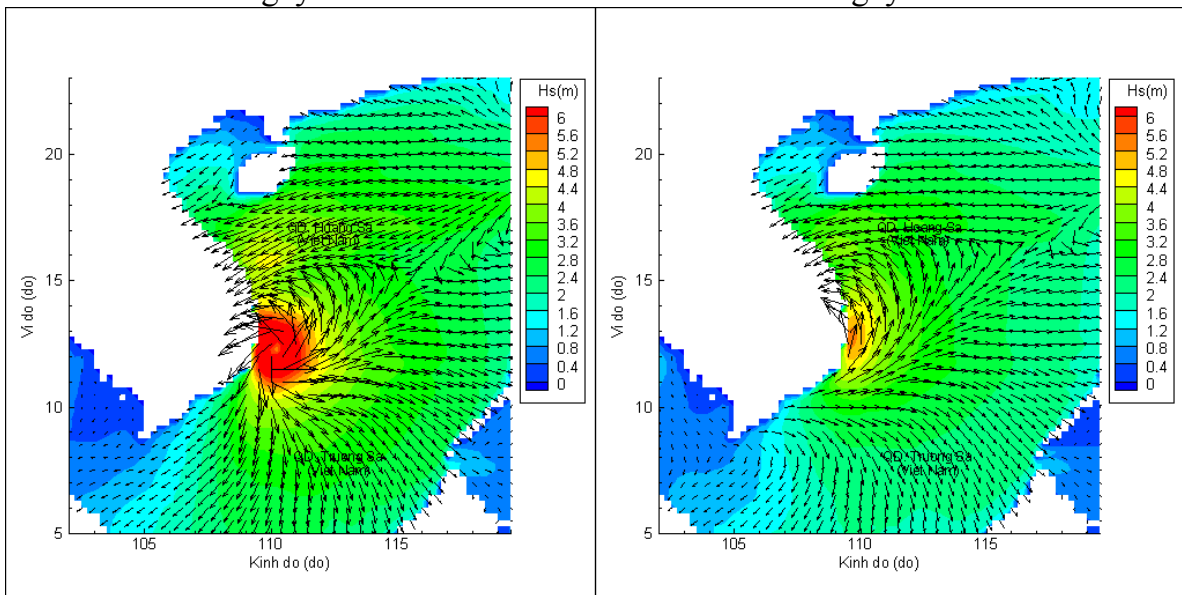
Lúc 01h ngày 08/11/2019

Lúc 07h ngày 09/11/2019



Lúc 13h ngày 09/11/2019

Lúc 01h ngày 09/11/2019



Lúc 13h ngày 10/11/2019

Lúc 01h ngày 11/11/2019