

BẢN TIN DỰ BÁO MỨC NƯỚC VÀ SÓNG BIỂN

(Lúc 13 giờ – 06Z ngày 01/06/2020)

Tỉnh/ TP	Huyện	Mức nước tổng cộng dự báo trong 48 giờ (cm)								
		01/06		02/06				03/06		
		13h	19h	1h	7h	13h	19h	1h	7h	13h
Quảng Ninh	Đầm Hà	-28	-68	15	107	16	-25	14	33	32
	Cửa Ông	-19	-61	5	100	24	-9	-3	39	27
TP. Hải Phòng	Hòn Dấu	-13	-67	7	89	13	-13	-13	46	14
	Bạch Long Vĩ	-23	-54	16	89	8	-12	-6	42	20
Thái Bình	Thái Thụy	-12	-63	4	85	11	-6	-20	47	8
Nam Định	Hải Hậu	-5	-59	-2	76	13	3	-33	42	2
Ninh Bình	Kim Sơn	-3	-55	-5	76	14	8	-40	43	-3
Thanh Hóa	Quảng Xương	-4	-53	-8	68	12	9	-45	41	-5
Nghệ An	Diễn Châu	-2	-44	-9	51	13	7	-43	33	-2
	Hòn Ngư	0	-44	-9	50	14	6	-39	32	-2
Hà Tĩnh	Thạch Hà	8	-47	-5	40	19	1	-32	27	4
Quảng Bình	Quảng Trạch	18	-45	3	14	24	-10	-21	12	12
	Quảng Ninh	20	-34	5	3	27	-10	-14	7	15
Quảng Trị	Gio Linh	20	-29	7	-9	28	-9	-8	-1	18
	Cồn Cỏ	18	-29	11	-7	27	-9	-7	1	19
Thừa Thiên Huế	Hương Trà	18	-20	9	-20	27	-10	-6	-8	20
	Phú Lộc	18	-11	9	-27	27	-11	-4	-15	23
TP. Đà Nẵng	Sơn Trà	19	-5	10	-31	24	-12	1	-17	24
	Hoàng Sa	12	7	23	-26	24	-7	16	-12	35
Quảng Nam	Tam Kỳ	18	0	14	-35	23	-11	6	-18	27
	Cù Lao Chàm	18	0	14	-33	25	-10	6	-17	27
Quảng Ngãi	TP. Quảng Ngãi	15	-1	19	-36	22	-15	8	-15	29
	Lý Sơn	15	2	19	-33	23	-12	10	-15	31
Bình Định	Phú Mỹ	12	-3	23	-31	22	-19	11	-14	33
	Quy Nhơn	19	0	29	-29	29	-13	15	-16	33
Phú Yên	TP. Tuy Hòa	19	5	29	-22	30	-7	22	-2	43
Khánh Hòa	TP. Nha Trang	17	6	25	-28	24	-8	12	-8	37
	Trường Sa	12	10	21	-28	17	-2	7	-7	25
Ninh Thuận	TP. PR-Tháp Chàm	19	6	25	-31	26	-6	8	-11	30
Bình Thuận	TP. Phan Thiết	13	23	5	-13	-1	32	-35	27	-14
	Phú Quý	16	12	18	-28	19	4	-1	-3	22
Bà Rịa Vũng Tàu	Vũng Tàu	-61	106	-63	50	-83	123	-121	94	-90
	Côn Đảo	-60	92	-44	31	-71	105	-91	65	-65
TPHCM	Cần Giờ	-68	112	-69	51	-89	134	-130	99	-99
Tiền Giang	Gò Công Tây	-68	113	-71	53	-91	135	-133	102	-104
Bến Tre	Ba Tri	-70	113	-77	52	-92	131	-131	98	-102
Trà Vinh	Duyên Hải	-76	117	-74	51	-95	133	-125	94	-94
Sóc Trăng	Tân Phú	-85	119	-67	46	-95	132	-110	81	-84
Bạc Liêu	TP. Bạc Liêu	-94	111	-49	35	-84	106	-76	42	-56
Cà Mau	Năm Căn	-77	81	-20	11	-56	78	-40	4	-26
	Trần Văn Thời	-21	25	2	-2	-24	45	-14	13	-21
Kiên Giang	Rạch Giá	-3	16	1	9	-23	53	-8	35	-18
	Phú Quốc	-3	-3	3	2	-11	14	7	10	-11
	Thổ Chu	3	-1	3	-6	-2	12	7	1	0

Vùng Biển	Độ cao sóng biển dự báo trong 48 giờ		
	Độ cao sóng lớn nhất (m)	Hướng thịnh hành	Ghi chú
Bắc vịnh Bắc Bộ	0.3 - 1.9	Nam, Tây Nam	
Nam vịnh Bắc Bộ	0.5 - 1.3	Đông Nam, Nam	
Quảng Trị đến Quảng Ngãi	0.5 - 1.2	Nam, Đông Nam	
Bình Định đến Ninh Thuận	0.4 - 0.9	Đông Nam, Nam	
Bình Thuận đến Cà Mau	0.3 - 0.6	Đông, Đông Nam	
Cà Mau đến Kiên Giang	0.3 - 0.5	Đông, Đông Nam, Tây Nam	
Quần đảo Hoàng Sa	0.6 - 1.0	Nam	
Quần đảo Trường Sa	0.3 - 0.6	Đông	
Bắc Biển Đông	0.3 - 1.3	Nam, Tây Nam	
Giữa Biển Đông	0.3 - 0.6	Đông Nam, Đông	
Nam Biển Đông	0.3 - 0.8	Đông, Đông Bắc	

Tin phát lúc: 13 giờ 00

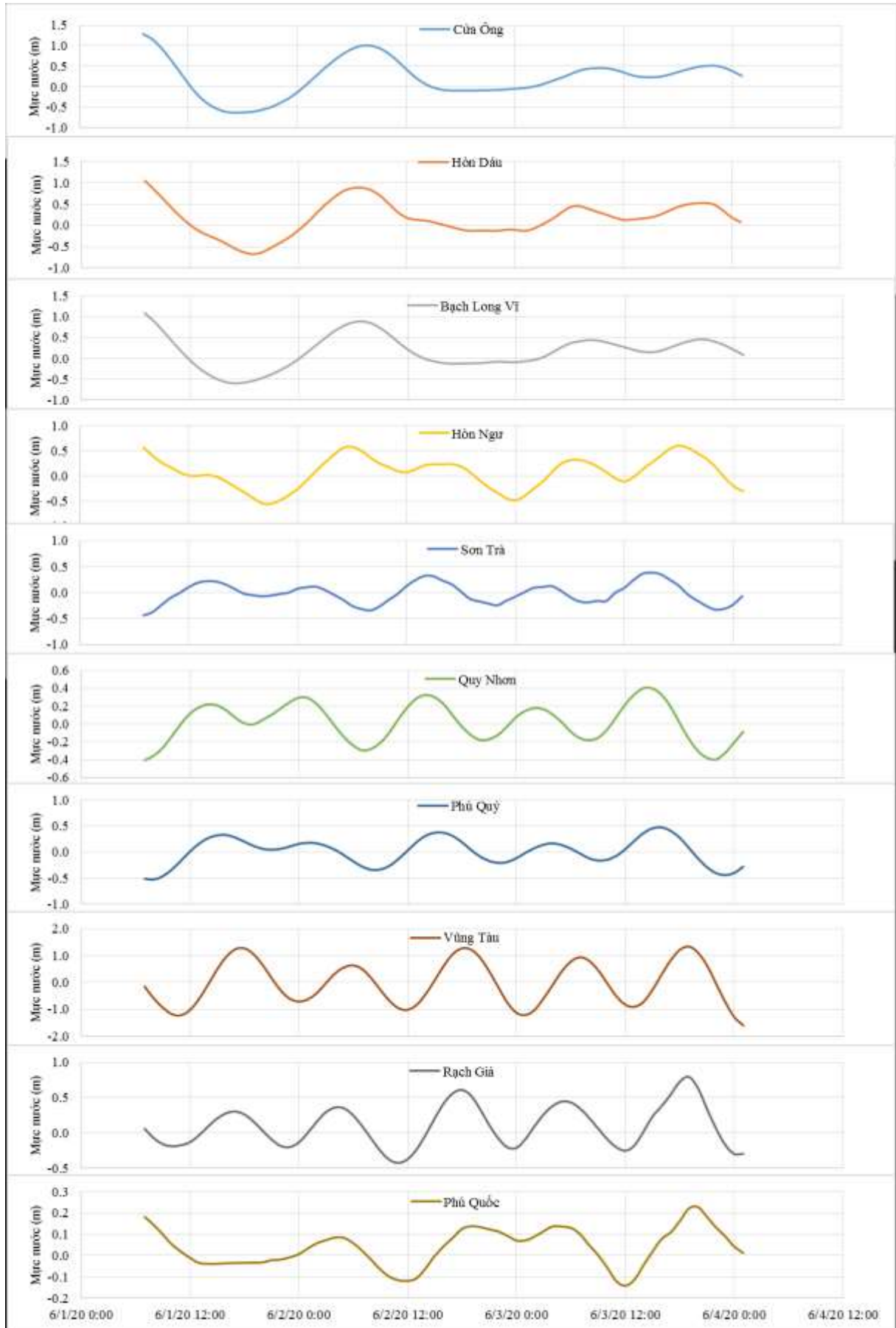
Thời điểm phát tin dự báo tiếp theo: 13 giờ 00 ngày 02/06/2020

Người xây dựng bản tin: Đặng Linh Chi

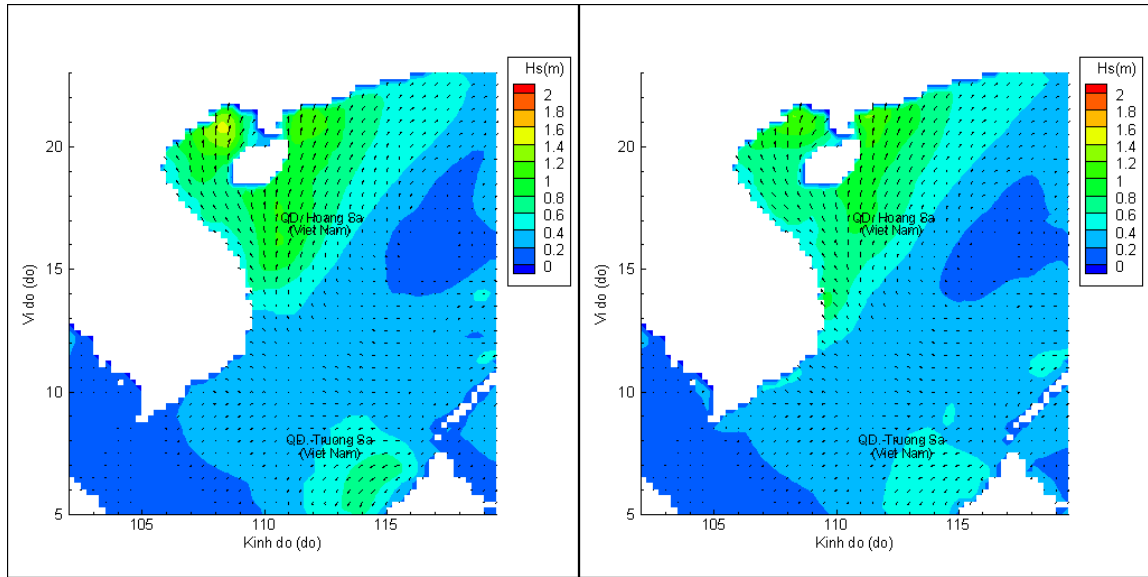
Người soát bản tin: Lê Quốc Huy

Biến trình mực nước tổng cộng tại 10 trạm Hải văn

(Cửa Ông, Hòn Dấu, Bạch Long Vĩ, Hòn Ngự, Sơn Trà, Quy Nhơn, Phú Quý, Vũng Tàu, Rạch Giá, Phú Quốc)

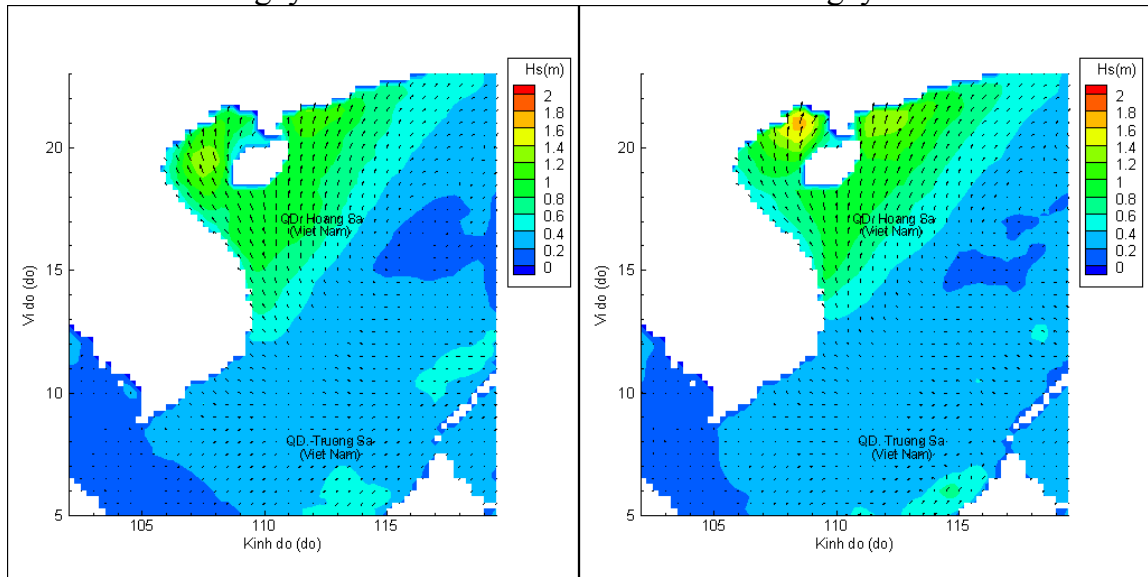


Phân bố độ cao sóng ven bờ và ngoài khơi biển Việt Nam



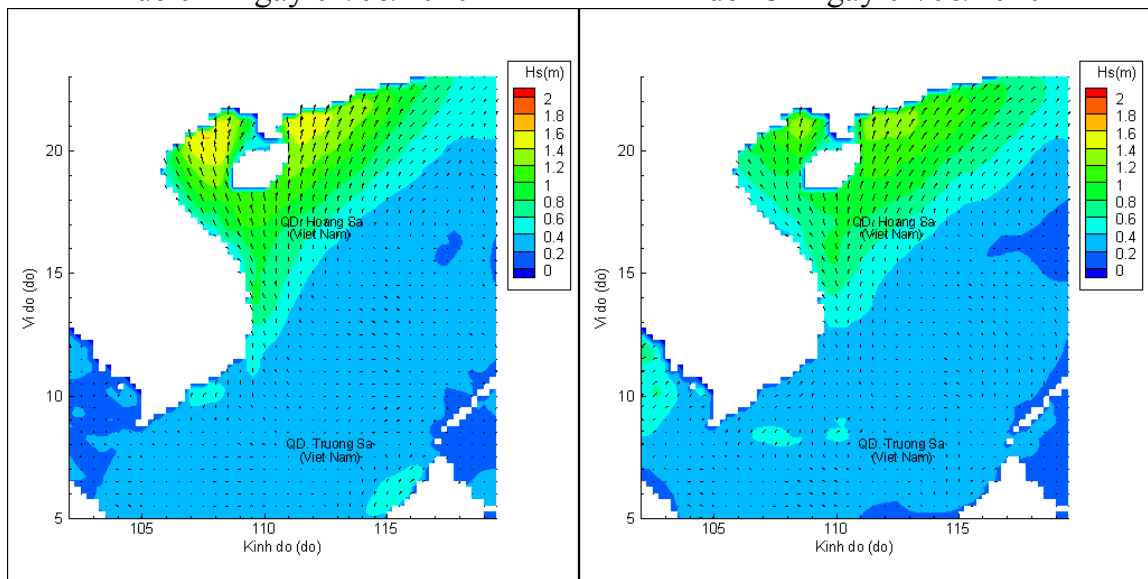
Lúc 13h ngày 01/06/2020

Lúc 19h ngày 01/06/2020



Lúc 01h ngày 02/06/2020

Lúc 13h ngày 02/06/2020



Lúc 01h ngày 03/06/2020

Lúc 13h ngày 03/06/2020