

BẢN TIN DỰ BÁO MỨC NƯỚC VÀ SÓNG BIỂN

(Lúc 13 giờ – 06Z ngày 15/06/2020)

Tỉnh/ TP	Huyện	Mức nước tổng cộng dự báo trong 48 giờ (cm)								
		15/06		16/06				17/06		
		13h	19h	1h	7h	13h	19h	1h	7h	13h
Quảng Ninh	Đầm Hà	-46	-21	62	74	-28	4	67	48	0
	Cửa Ông	-32	-23	54	75	-14	9	56	41	3
TP. Hải Phòng	Hòn Dấu	-38	-19	46	62	-18	5	49	40	-11
	Bạch Long Vĩ	-35	-21	50	54	-20	3	48	36	-3
Thái Bình	Thái Thụy	-37	-16	41	59	-19	7	42	39	-14
Nam Định	Hải Hậu	-29	-9	36	48	-19	0	30	31	-12
Ninh Bình	Kim Sơn	-27	-4	36	47	-18	0	29	31	-10
Thanh Hóa	Quảng Xương	-24	-5	27	41	-20	-3	19	24	-16
Nghệ An	Diễn Châu	-12	-12	19	29	-11	-9	11	13	-21
	Hòn Ngư	-8	-17	18	25	-11	-10	11	13	-21
Hà Tĩnh	Thạch Hà	0	-25	16	16	-7	-16	11	9	-21
Quảng Bình	Quảng Trạch	8	-31	15	4	1	-21	8	-2	-6
	Quảng Ninh	14	-28	11	-3	4	-20	5	-4	0
Quảng Trị	Gio Linh	16	-20	6	-12	8	-16	2	-8	7
	Cồn Cỏ	15	-19	10	-11	9	-14	5	-7	11
Thừa Thiên Huế	Hương Trà	17	-13	2	-18	13	-11	-1	-11	16
	Phú Lộc	20	-7	-3	-23	17	-9	-4	-13	24
TP. Đà Nẵng	Sơn Trà	23	-2	-8	-27	21	-7	-6	-17	30
	Hoàng Sa	22	16	1	-23	31	7	1	-12	38
Quảng Nam	Tam Kỳ	22	3	-14	-31	22	-5	-8	-18	33
	Cù Lao Chàm	22	4	-10	-28	23	-3	-5	-16	33
Quảng Ngãi	TP. Quảng Ngãi	22	7	-14	-31	23	-6	-8	-18	34
	Lý Sơn	21	9	-9	-28	25	-2	-6	-15	35
Bình Định	Phú Mỹ	21	7	-7	-30	23	-5	-7	-18	33
	Quy Nhơn	29	18	0	-29	24	0	-2	-18	33
Phú Yên	Tp. Tuy Hòa	15	5	-4	-30	25	-4	-8	-19	28
Khánh Hòa	TP. Nha Trang	24	11	-6	-29	30	4	-2	-11	39
	Trường Sa	21	21	-4	-22	29	10	-10	-10	35
Ninh Thuận	TP. PR-Tháp Chàm	27	15	-2	-29	33	8	-4	-12	41
Bình Thuận	TP. Phan Thiết	21	27	-16	-25	22	28	-33	3	20
	Phú Quý	24	20	-6	-26	30	12	-13	-10	35
Bà Rịa Vũng Tàu	Vũng Tàu	-13	76	-48	4	-20	85	-78	32	-26
	Côn Đảo	-16	69	-36	-12	-16	80	-62	19	-15
TPHCM	Cần Giờ	-13	80	-48	8	-21	89	-82	36	-32
Tiền Giang	Gò Công Tây	-12	79	-48	10	-22	90	-85	37	-34
Bến Tre	Ba Tri	-14	79	-47	9	-25	87	-87	36	-33
Trà Vinh	Duyên Hải	-23	82	-50	2	-26	93	-85	34	-30
Sóc Trăng	Tân Phú	-28	83	-44	-3	-30	90	-72	24	-28
Bạc Liêu	TP. Bạc Liêu	-37	79	-25	-15	-29	78	-45	3	-20
Cà Mau	Năm Căn	-34	66	-7	-23	-22	66	-19	-17	-13
	Trần Văn Thời	-2	23	3	-9	-14	36	7	5	0
Kiên Giang	Rạch Giá	30	17	-1	9	-12	21	22	23	-2
	Phú Quốc	5	0	9	9	-13	9	23	16	-16
	Thổ Chu	3	1	4	1	-7	11	17	7	-4

Vùng Biển	Độ cao sóng biển dự báo trong 48 giờ		
	Độ cao sóng lớn nhất (m)	Hướng thịnh hành	Ghi chú
Bắc vịnh Bắc Bộ	0.3 - 2.3	Nam, Tây Nam	Cảnh báo
Nam vịnh Bắc Bộ	0.9 - 2.0	Đông Nam, Nam	Cảnh báo
Quảng Trị đến Quảng Ngãi	1.1 - 2.7	Đông Nam, Nam	Cảnh báo
Bình Định đến Ninh Thuận	0.7 - 1.5	Đông Nam, Nam	
Bình Thuận đến Cà Mau	0.3 - 0.7	Nam, Tây Nam	
Cà Mau đến Kiên Giang	0.3 - 0.8	Tây Nam, Nam	
Quần đảo Hoàng Sa	1.8 - 2.3	Nam	Cảnh báo
Quần đảo Trường Sa	0.5 - 1.4	Đông, Đông Bắc	
Bắc Biển Đông	0.7 - 2.9	Tây Nam, Nam	Cảnh báo
Giữa Biển Đông	0.4 - 1.6	Đông Nam, Đông	
Nam Biển Đông	0.3 - 1.4	Đông Bắc, Đông	

Tin phát lúc: 13 giờ 00

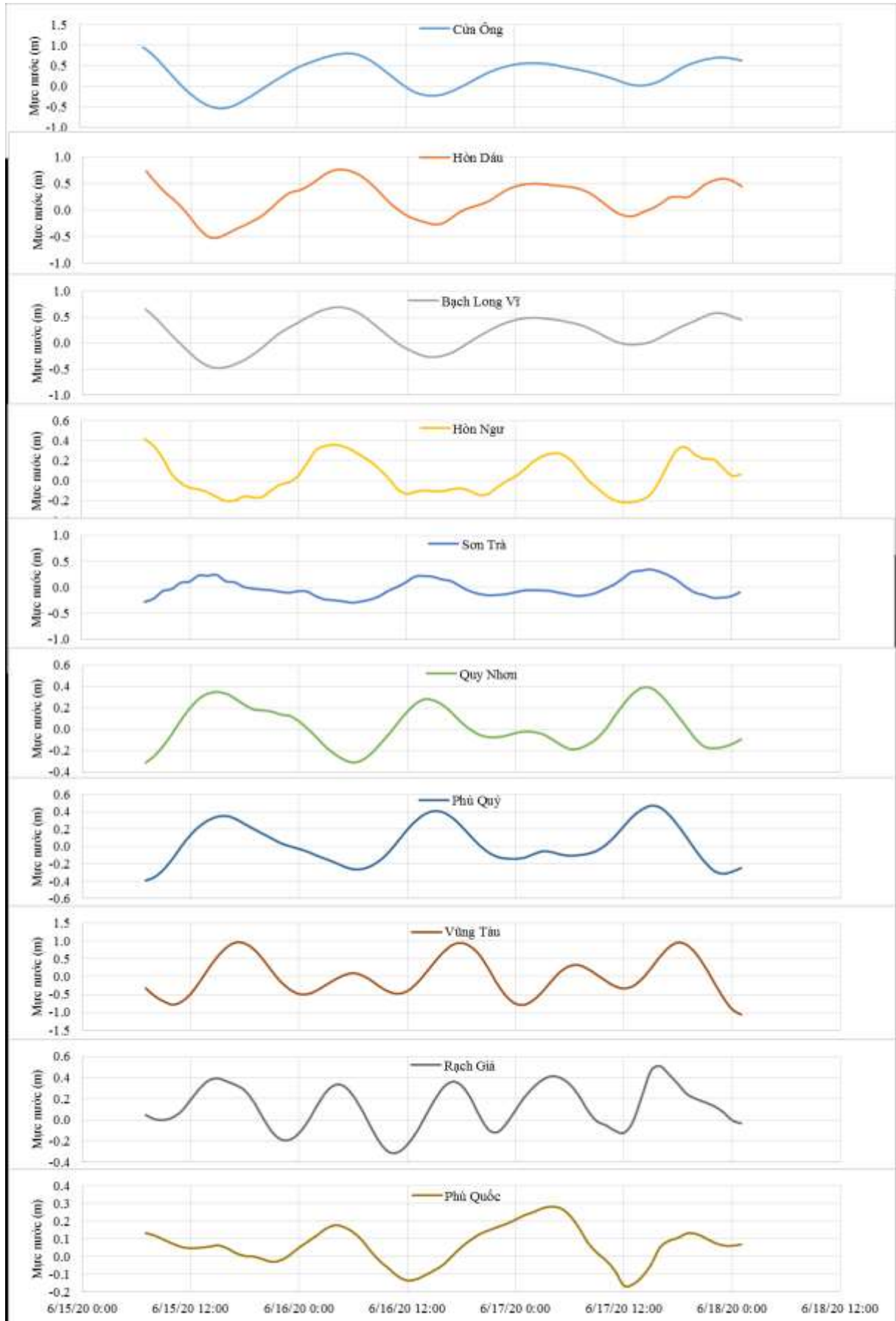
Thời điểm phát tin dự báo tiếp theo: 13 giờ 00 ngày 16/06/2020

Người xây dựng bản tin: Đặng Linh Chi

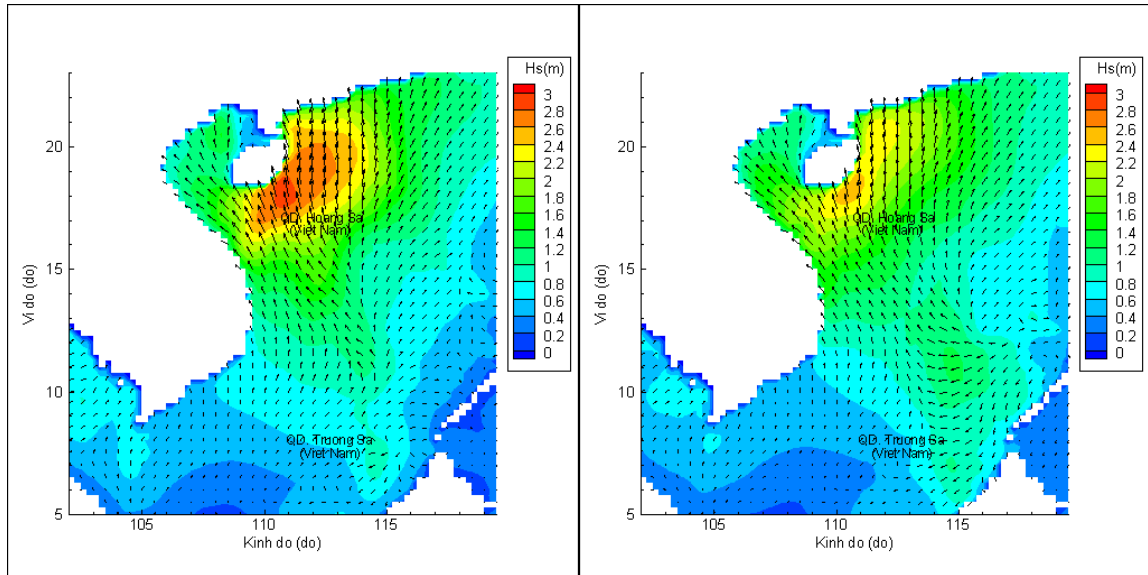
Người soát bản tin: Lê Quốc Huy

Biến trình mực nước tổng cộng tại 10 trạm Hải văn

(Cửa Ông, Hòn Dấu, Bạch Long Vĩ, Hòn Ngự, Sơn Trà, Quy Nhơn, Phú Quý, Vũng Tàu, Rạch Giá, Phú Quốc)

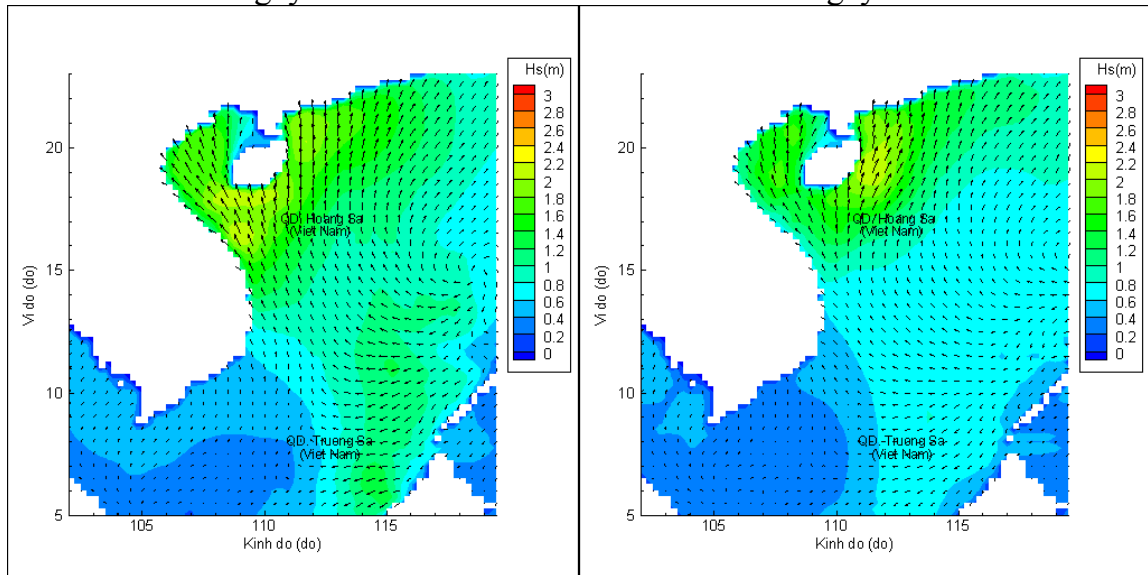


Phân bố độ cao sóng ven bờ và ngoài khơi biển Việt Nam



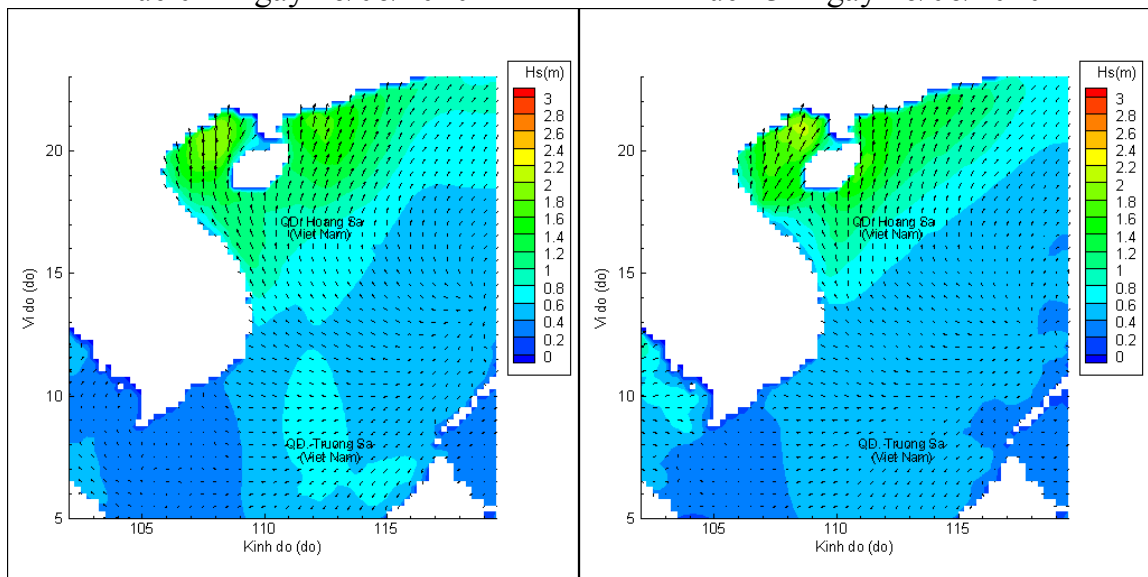
Lúc 13h ngày 15/06/2020

Lúc 19h ngày 15/06/2020



Lúc 01h ngày 16/06/2020

Lúc 13h ngày 16/06/2020



Lúc 01h ngày 17/06/2020

Lúc 13h ngày 17/06/2020