

BẢN TIN DỰ BÁO MỨC NƯỚC VÀ SÓNG BIỂN

(Lúc 13 giờ – 06Z ngày 29/06/2020)

Tỉnh/ TP	Huyện	Mức nước tổng cộng dự báo trong 48 giờ (cm)								
		29/06		30/06				01/06		
		13h	19h	1h	7h	13h	19h	1h	7h	13h
Quảng Ninh	Đầm Hà	-40	-22	15	87	-19	13	16	45	6
	Cửa Ông	-22	-29	27	80	-6	0	16	44	14
TP. Hải Phòng	Hòn Dấu	-13	-42	31	53	-4	3	25	32	9
	Bạch Long Vĩ	-17	-31	36	62	-7	2	17	35	12
Thái Bình	Thái Thụy	-7	-40	32	47	-2	4	23	30	8
Nam Định	Hải Hậu	5	-39	33	37	10	0	16	20	14
Ninh Bình	Kim Sơn	10	-35	31	34	12	5	14	17	12
Thanh Hóa	Quảng Xương	15	-35	27	31	15	0	10	15	13
Nghệ An	Diễn Châu	26	-35	24	24	18	-9	8	11	20
	Hòn Ngư	27	-38	26	22	20	-11	8	10	20
Hà Tĩnh	Thạch Hà	32	-43	28	14	26	-19	11	6	26
Quảng Bình	Quảng Trạch	32	-39	32	-4	34	-24	20	-2	34
	Quảng Ninh	35	-33	28	-10	37	-23	18	-4	36
Quảng Trị	Gio Linh	35	-26	25	-15	39	-22	17	-10	37
	Cồn Cỏ	33	-26	27	-13	38	-21	18	-8	39
Thừa Thiên Huế	Hương Trà	32	-15	22	-18	38	-17	17	-11	39
	Phú Lộc	31	-7	18	-21	38	-13	17	-10	41
TP. Đà Nẵng	Sơn Trà	32	0	16	-23	38	-11	15	-10	44
	Hoàng Sa	15	20	13	-14	30	-2	12	-2	45
Quảng Nam	Tam Kỳ	28	8	13	-24	36	-8	13	-8	46
	Cù Lao Chàm	28	8	14	-23	36	-8	14	-7	46
Quảng Ngãi	TP. Quảng Ngãi	22	10	15	-24	33	-11	13	-7	48
	Lý Sơn	22	13	14	-21	33	-8	13	-5	48
Bình Định	Phú Mỹ	16	10	17	-18	28	-13	13	-4	44
	Quy Nhơn	12	9	17	-22	22	-16	14	-9	44
Phú Yên	Tp. Tuy Hòa	15	12	17	-17	29	-12	11	-5	48
Khánh Hòa	TP. Nha Trang	23	20	21	-14	37	-2	19	2	55
	Trường Sa	18	16	14	-27	28	-5	6	-6	42
Ninh Thuận	TP. PR-Tháp Chàm	22	10	14	-29	37	-9	12	-9	51
Bình Thuận	TP. Phan Thiết	49	-5	25	-54	36	-26	-12	-19	21
	Phú Quý	27	11	12	-34	34	-13	2	-12	40
Bà Rịa Vũng Tàu	Vũng Tàu	25	15	-23	-18	-17	41	-77	38	-39
	Côn Đảo	17	32	-15	-20	-17	51	-77	34	-21
TPHCM	Cần Giờ	23	9	-25	-19	-20	47	-90	39	-43
Tiền Giang	Gò Công Tây	27	3	-23	-20	-18	47	-92	39	-45
Bến Tre	Ba Tri	24	8	-29	-23	-22	47	-101	37	-43
Trà Vinh	Duyên Hải	18	18	-31	-17	-29	56	-107	46	-45
Sóc Trăng	Tân Phú	6	29	-35	-4	-43	69	-113	49	-52
Bạc Liêu	TP. Bạc Liêu	-24	60	-38	8	-59	85	-106	44	-50
Cà Mau	Năm Căn	-28	56	-25	-2	-49	69	-76	18	-28
	Trần Văn Thời	36	4	8	-21	15	14	-11	-13	2
Kiên Giang	Rạch Giá	40	-3	5	-2	10	-16	15	-2	14
	Phú Quốc	5	0	-2	-1	-21	-6	6	-10	-8
	Thổ Chu	11	1	-2	-10	-9	-4	0	-13	0

Vùng Biển	Độ cao sóng biển dự báo trong 48 giờ		
	Độ cao sóng lớn nhất (m)	Hướng thịnh hành	Ghi chú
Bắc vịnh Bắc Bộ	0.3 - 1.4	Nam, Tây Nam	
Nam vịnh Bắc Bộ	0.4 - 1.1	Đông Nam, Nam	
Quảng Trị đến Quảng Ngãi	0.3 - 1.6	Nam, Đông Nam	
Bình Định đến Ninh Thuận	1.1 - 2.4	Tây Nam, Nam	Cảnh báo
Bình Thuận đến Cà Mau	0.3 - 1.7	Tây Nam, Nam, Tây	
Cà Mau đến Kiên Giang	0.3 - 1.0	Nam, Tây Nam, Tây	
Quần đảo Hoàng Sa	1.4 - 1.7	Nam, Tây Nam	
Quần đảo Trường Sa	0.5 - 1.3	Tây Nam, Tây	
Bắc Biển Đông	1.0 - 2.4	Nam, Tây Nam	Cảnh báo
Giữa Biển Đông	0.5 - 2.5	Tây Nam	Cảnh báo
Nam Biển Đông	0.3 - 1.3	Tây Nam, Tây	

Tin phát lúc: 13 giờ 00

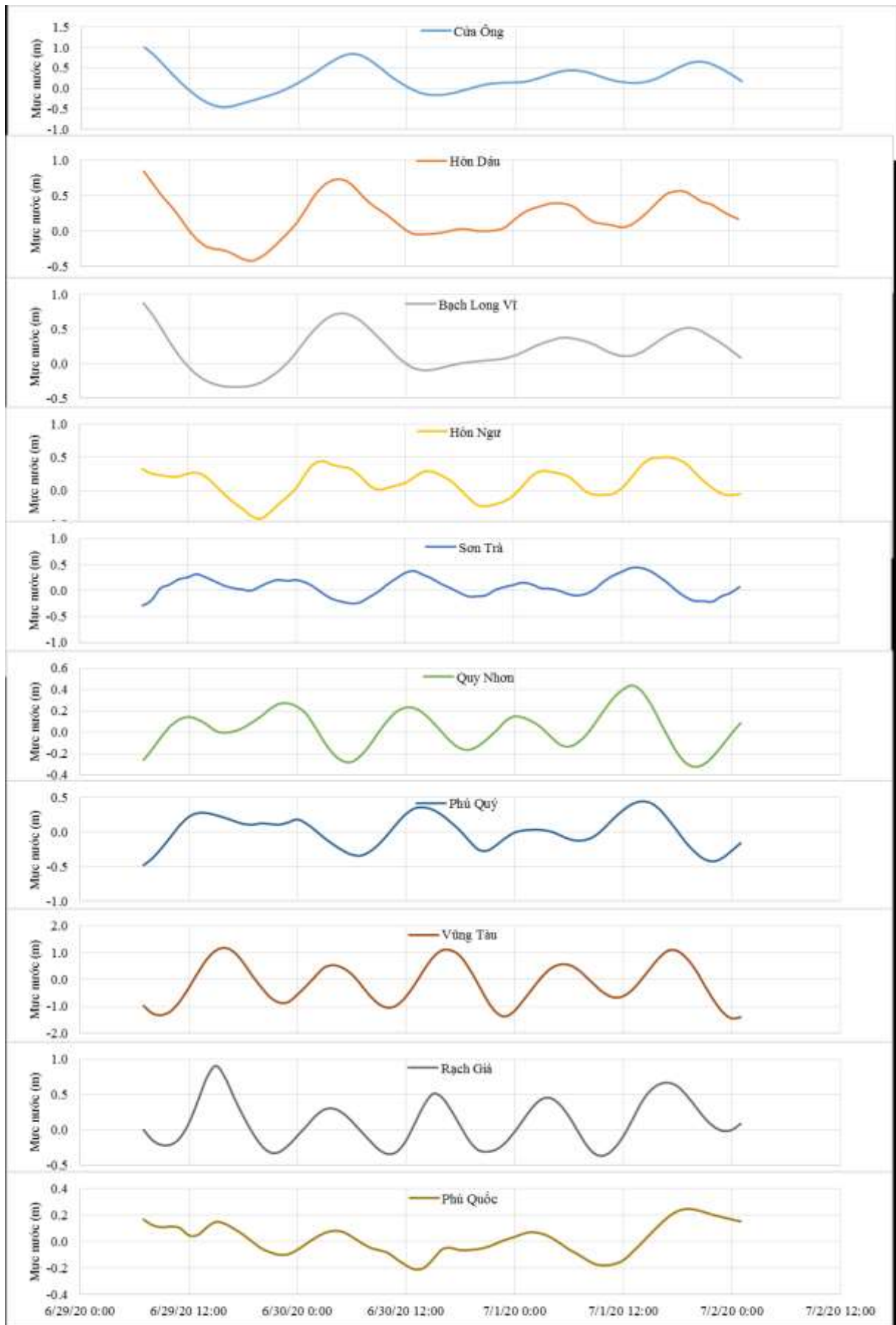
Thời điểm phát tin dự báo tiếp theo: 13 giờ 00 ngày 30/06/2020

Người xây dựng bản tin: Đặng Linh Chi

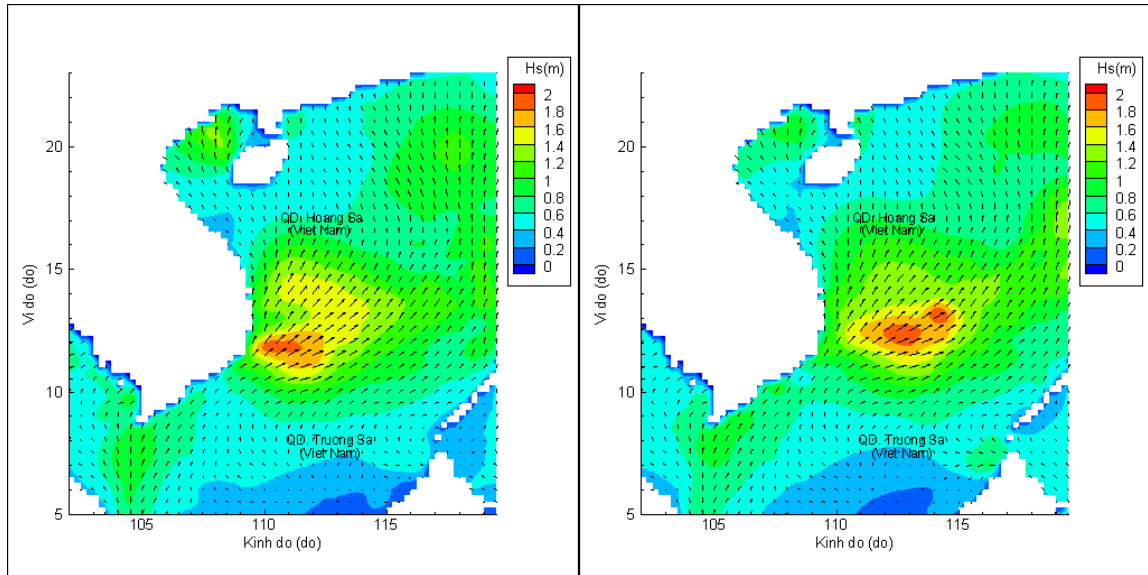
Người soát bản tin: Lê Quốc Huy

Biến trình mực nước tổng cộng tại 10 trạm Hải vãn

(Cửa Ông, Hòn Dấu, Bạch Long Vĩ, Hòn Ngự, Sơn Trà, Quy Nhơn, Phú Quý, Vũng Tàu, Rạch Giá, Phú Quốc)

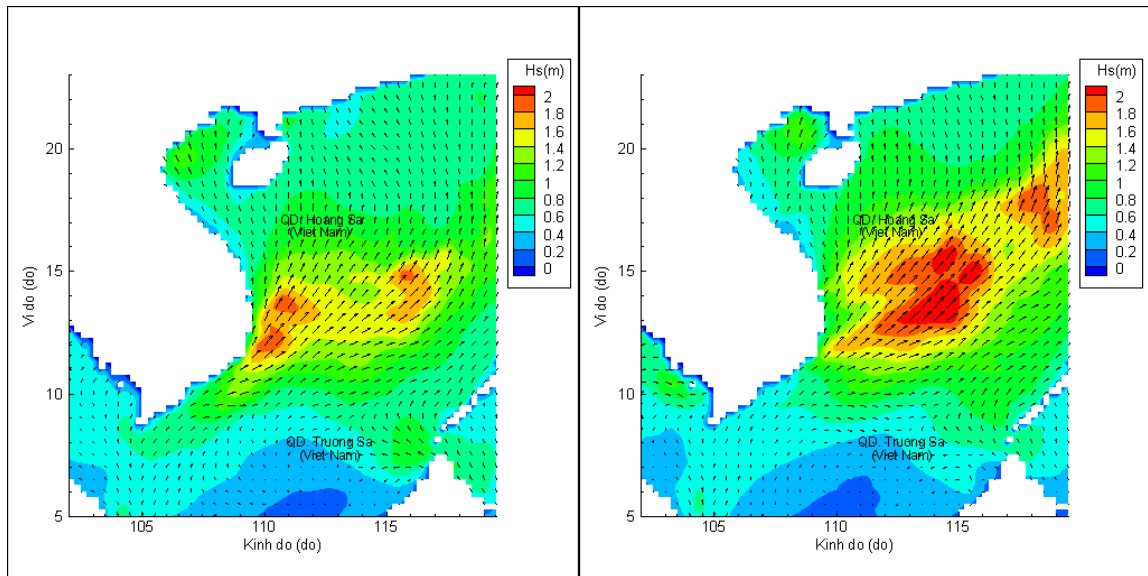


Phân bố độ cao sóng ven bờ và ngoài khơi biển Việt Nam



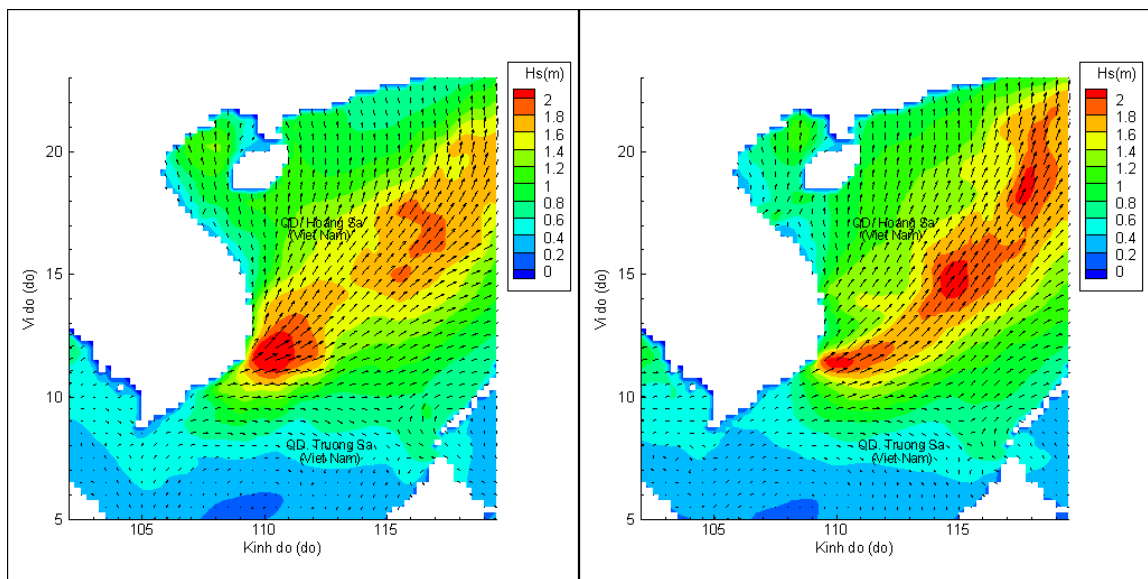
Lúc 13h ngày 29/06/2020

Lúc 19h ngày 29/06/2020



Lúc 01h ngày 30/06/2020

Lúc 13h ngày 30/06/2020



Lúc 01h ngày 01/07/2020

Lúc 13h ngày 01/07/2020