

BẢN TIN DỰ BÁO NƯỚC DÂNG VÀ SÓNG TRONG ATNĐ

(Lúc 07 giờ – ngày 12/10/2020)

Bảng giá trị nước dâng lớn nhất tại một số điểm ven biển trong ATNĐ

Tỉnh	Địa danh	ND lớn nhất		
		Giá trị (cm)	Giờ (h)	Ngày/tháng
Quảng Ninh	Đầm Hà	74	0	15/10
	Cửa Ông	52	1	15/10
Hải Phòng	Hải An	50	1	15/10
	Kiến Thụy	41	1	15/10
	Hòn Dấu	42	1	15/10
	Bạch Long Vĩ	28	1	15/10
Thái Bình	Thái Thụy	38	1	15/10
Nam Định	Hải Hậu	30	1	15/10
Ninh Bình	Kim Sơn	26	1	15/10
Thanh Hóa	Quảng Xương	30	10	13/10
Nghệ An	Diễn Châu	41	10	13/10
	Hòn Ngư	40	10	13/10
Hà Tĩnh	Thạch Hà	41	10	13/10
Quảng Bình	Quảng Trạch	35	11	13/10
	Quảng Ninh	36	11	13/10
Quảng Trị	Gio Linh	36	11	12/10
	Cồn Cỏ	30	11	13/10
Thừa Thiên Huế	Hương Trà	34	11	12/10
	Phú Lộc	32	13	13/10
TP. Đà Nẵng	Liên Chiểu	30	13	13/10
	Sơn Trà	30	13	13/10
	Ngũ Hành Sơn	27	18	13/10
	Hoàng Sa	14	17	13/10

Vùng Biển	Độ cao sóng biển dự báo trong 48 giờ		
	Độ cao sóng (m)	Hướng thịnh hành	Ghi chú
Khu vực ven bờ			
Bắc vịnh Bắc Bộ	0.3 - 4.5	Đông Bắc, Bắc	Cảnh báo
Nam vịnh Bắc Bộ	1.9 - 3.0	Đông Bắc, Bắc	Cảnh báo
Quảng Trị đến Quảng Ngãi	1.9 - 3.3	Đông Bắc, Bắc	Cảnh báo
Bình Định đến Ninh Thuận	1.9 - 2.7	Đông Bắc, Tây Nam	Cảnh báo
Bình Thuận đến Cà Mau	0.3 - 2.9	Tây Nam	Cảnh báo
Cà Mau đến Kiên Giang	0.3 - 3.3	Tây	Cảnh báo
Khu vực ngoài khơi			
Quần đảo Hoàng Sa	2.4 - 3.3	Đông Bắc, Bắc	Cảnh báo
Quần đảo Trường Sa	1.5 - 2.6	Tây, Tây Nam	Cảnh báo
Bắc Biển Đông	1.9 - 5.6	Nam, Đông Nam	Cảnh báo
Giữa Biển Đông	0.8 - 3.0	Tây Nam, Tây	Cảnh báo
Nam Biển Đông	0.9 - 2.5	Tây, Tây Nam	Cảnh báo

Tin phát lúc: 07 giờ 00

Thời điểm phát tin dự báo tiếp theo: 13 giờ 00 ngày 12/10/2020

Người xây dựng bản tin: Trần Văn Mỹ

Người soát bản tin: Lê Quốc Huy

Nhận định:

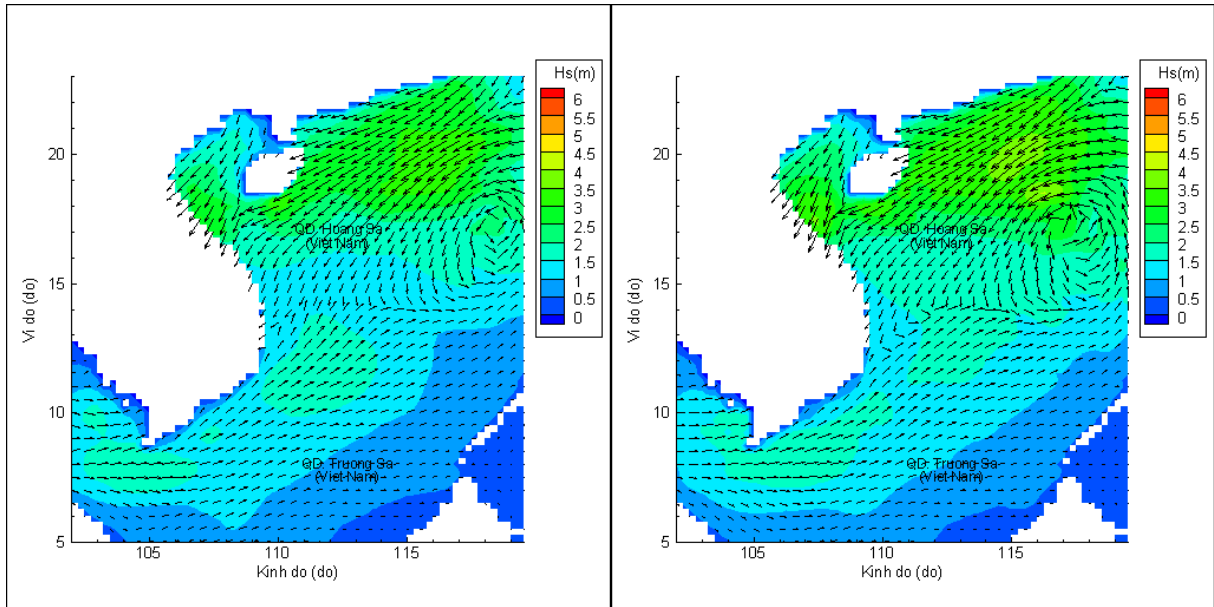
Hồi 07h ngày 12/10/2020 vị trí tâm ATNĐ đang ở vào khoảng 17,6 độ vĩ Bắc và 117,0 độ kinh Đông cách quần đảo Hoàng Sa - Việt Nam khoảng 550km về phía Đông. Dự báo trong 12 giờ tới, ATNĐ tiếp tục di chuyển theo hướng Tây - Tây Tây Bắc. Do ảnh hưởng của ATNĐ khu vực Bắc Biển Đông và Bắc vịnh Bắc Bộ có độ cao sóng lớn trên 4m. Khu vực ven biển miền Trung độ cao sóng dao động từ 2 – 3 m.

Do ảnh hưởng của ATNĐ khu vực Đầm Hà, Cửa Ông – Quảng Ninh và Hải An - Hải Phòng có nước dâng cao từ 50 - 70cm.

Biến trình nước dâng tại các vị trí ảnh hưởng của ATND

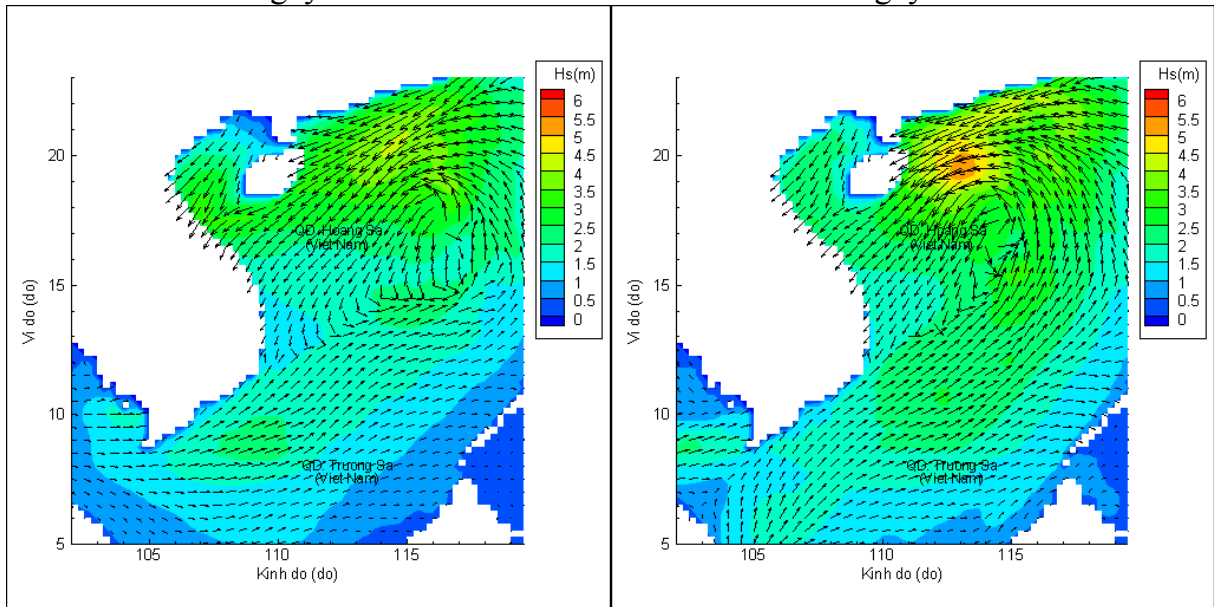


Phân bố độ cao sóng ven bờ và ngoài khơi biển Việt Nam



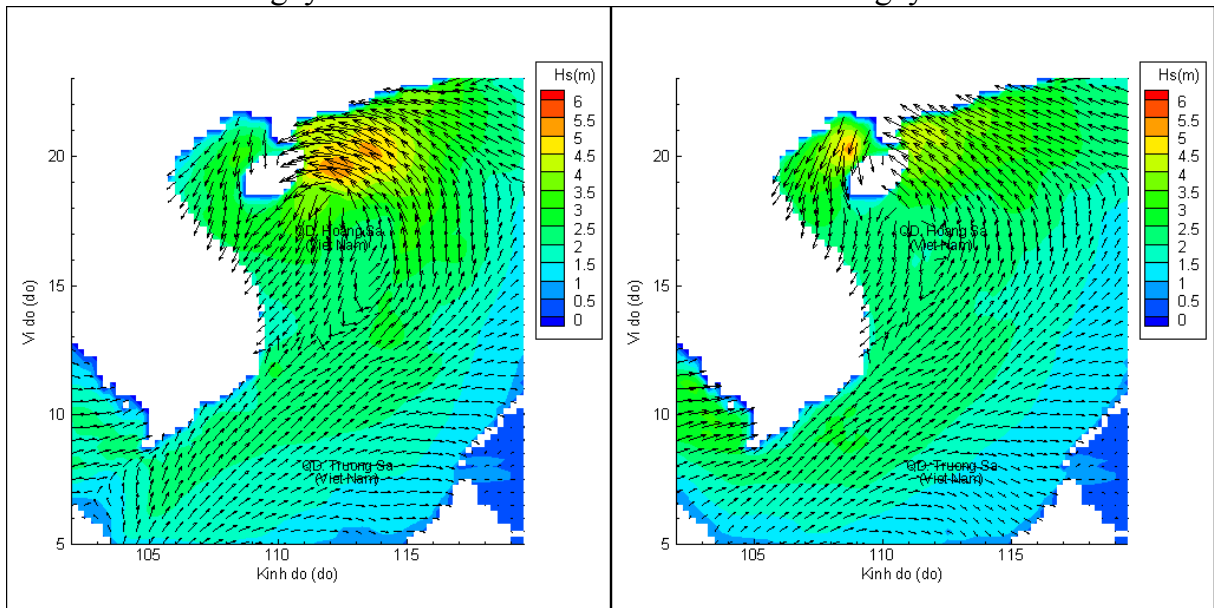
Lúc 07h ngày 12/10/2020

Lúc 13h ngày 12/10/2020



Lúc 19h ngày 12/10/2020

Lúc 07h ngày 13/10/2020



Lúc 19h ngày 13/10/2020

Lúc 07h ngày 14/10/2020