

BẢN TIN DỰ BÁO MỨC NƯỚC VÀ SÓNG BIỂN

(Lúc 13 giờ – ngày 27/11/2020)

Tỉnh/ TP	Huyện	Mức nước tổng cộng dự báo trong 48 giờ (cm)								
		27/11		28/11				29/11		
		13h	19h	1h	7h	13h	19h	1h	7h	13h
Quảng Ninh	Đầm Hà	24	-25	-37	-8	40	-60	-50	8	79
	Cửa Ông	18	-9	-39	6	35	-41	-55	22	68
TP. Hải Phòng	Hòn Dấu	7	7	-36	26	19	-21	-49	43	52
	Bạch Long Vĩ	5	-11	-31	16	13	-39	-45	36	41
Thái Bình	Thái Thụy	3	11	-38	32	15	-15	-49	49	46
Nam Định	Hải Hậu	-3	18	-33	43	9	-2	-45	59	32
Ninh Bình	Kim Sơn	-3	22	-36	46	9	2	-47	58	28
Thanh Hóa	Quảng Xương	-2	26	-30	51	10	8	-40	62	29
Nghệ An	Diễn Châu	6	26	-17	56	15	16	-27	66	29
	Hòn Ngư	7	23	-15	56	15	13	-26	68	30
Hà Tĩnh	Thạch Hà	12	21	-8	52	18	14	-23	68	31
Quảng Bình	Quảng Trạch	8	14	-2	41	13	18	-17	58	17
	Quảng Ninh	6	13	2	38	9	19	-8	56	11
Quảng Trị	Gio Linh	4	10	7	34	4	15	2	52	7
	Cồn Cỏ	4	7	5	31	0	9	-2	49	1
Thừa Thiên Huế	Hương Trà	3	4	15	28	6	13	14	46	3
	Phú Lộc	2	0	22	23	5	11	26	38	-2
TP. Đà Nẵng	Sơn Trà	2	-3	27	19	4	9	33	30	-7
	Hoàng Sa	-4	-18	24	-3	-16	-13	28	0	-32
Quảng Nam	Tam Kỳ	3	-5	34	14	2	9	40	21	-10
	Cù Lao Chàm	1	-7	29	12	-1	5	34	20	-13
Quảng Ngãi	TP. Quảng Ngãi	1	-6	32	7	-5	8	41	16	-19
	Lý Sơn	-1	-9	30	4	-8	2	37	11	-22
Bình Định	Phú Mỹ	1	-7	29	2	-9	6	37	10	-23
	Quy Nhơn	-4	-15	21	-2	-15	0	30	6	-23
Phú Yên	TP. Tuy Hòa	-4	-12	20	-2	-17	-3	27	7	-31
Khánh Hòa	TP. Nha Trang	-1	-7	28	10	-15	1	32	14	-32
	Trường Sa	-9	-4	24	13	-23	0	32	19	-36
Ninh Thuận	TP. PR-Tháp Chàm	-7	-8	24	12	-25	1	27	19	-41
Bình Thuận	TP. Phan Thiết	-36	36	-2	62	-56	46	4	71	-79
	Phú Quý	-13	1	22	22	-30	9	26	27	-47
Bà Rịa Vũng Tàu	Vũng Tàu	-76	78	-43	119	-96	71	-16	119	-102
	Côn Đảo	-64	52	-29	107	-83	39	-6	104	-81
TPHCM	Cần Giờ	-76	82	-49	120	-97	78	-18	122	-95
Tiền Giang	Gò Công Tây	-77	88	-51	124	-101	81	-20	126	-96
Bến Tre	Ba Tri	-72	96	-43	129	-102	90	-17	128	-91
Trà Vinh	Duyên Hải	-77	84	-39	130	-98	71	-10	123	-88
Sóc Trăng	Tân Phú	-64	68	-31	117	-79	44	-4	106	-69
Bạc Liêu	TP. Bạc Liêu	-26	33	-6	88	-37	2	16	79	-22
Cà Mau	Năm Căn	4	7	6	67	-9	-26	23	64	4
	Trần Văn Thời	16	29	-11	48	-12	-3	-17	48	-7
Kiên Giang	Rạch Giá	5	52	-20	31	-14	21	-43	41	-18
	Phú Quốc	34	35	-3	15	13	4	-21	13	14
	Thổ Chu	37	30	12	21	11	-1	-8	15	14

Vùng Biển	Độ cao sóng biển dự báo trong 48 giờ		
	Độ cao sóng lớn nhất (m)	Hướng thịnh hành	Ghi chú
Bắc vịnh Bắc Bộ	0.3 - 2.9	Đông Bắc, Bắc	Cảnh báo
Nam vịnh Bắc Bộ	1.7 - 3.2	Đông Bắc	Cảnh báo
Quảng Trị đến Quảng Ngãi	2.7 - 3.9	Đông Bắc	Cảnh báo
Bình Định đến Ninh Thuận	3.0 - 3.7	Đông Bắc	Cảnh báo
Bình Thuận đến Cà Mau	0.3 - 3.2	Đông Bắc	Cảnh báo
Cà Mau đến Kiên Giang	0.3 - 1.8	Đông, Đông Bắc	
Quần đảo Hoàng Sa	3.6 - 3.8	Đông Bắc	Cảnh báo
Quần đảo Trường Sa	1.8 - 2.9	Đông Bắc, Bắc	Cảnh báo
Bắc Biển Đông	2.3 - 4.3	Đông Bắc	Cảnh báo
Giữa Biển Đông	1.2 - 3.7	Đông Bắc	Cảnh báo
Nam Biển Đông	0.9 - 2.9	Đông Bắc, Bắc	Cảnh báo

Tin phát lúc: 13 giờ 00

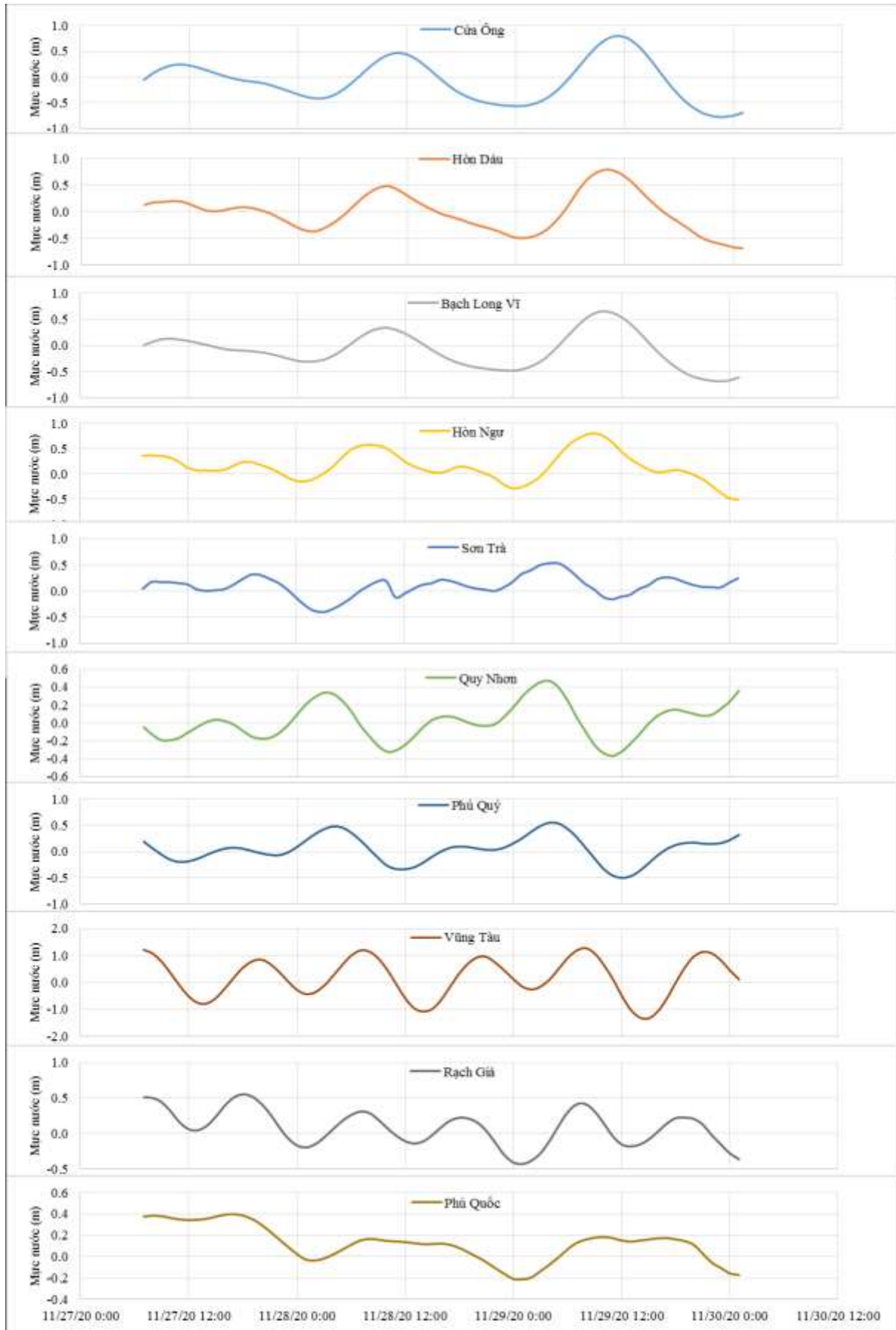
Thời điểm phát tin dự báo tiếp theo: 13 giờ 00 ngày 28/11/2020

Người xây dựng bản tin: Đặng Linh Chi

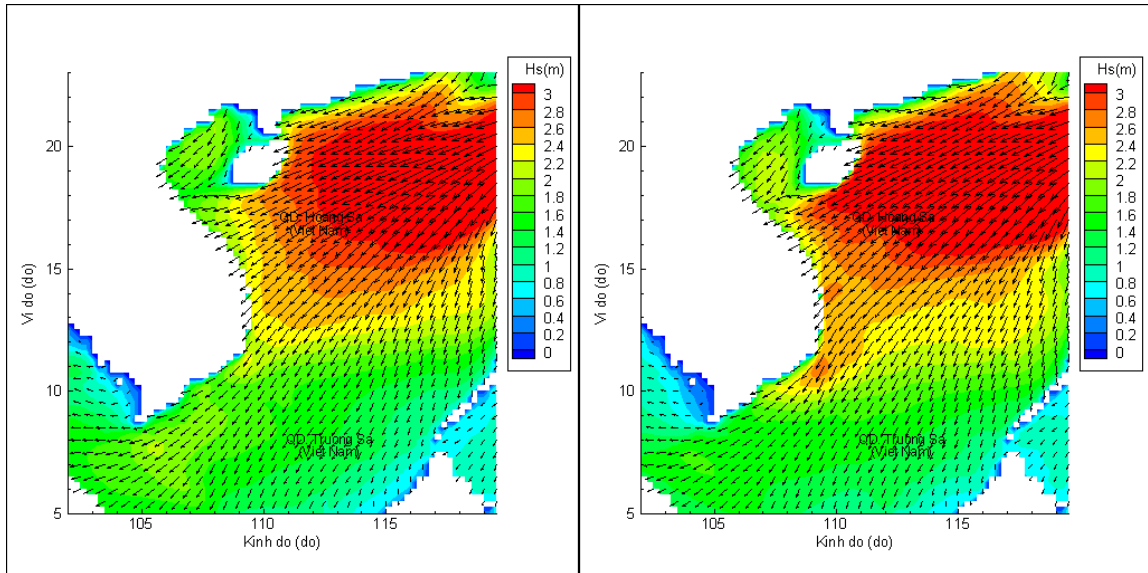
Người soát bản tin: Lê Quốc Huy

Biến trình mực nước tổng cộng tại 10 trạm Hải văn

(Cửa Ông, Hòn Dấu, Bạch Long Vĩ, Hòn Ngự, Sơn Trà, Quy Nhơn, Phú Quý, Vũng Tàu, Rạch Giá, Phú Quốc)

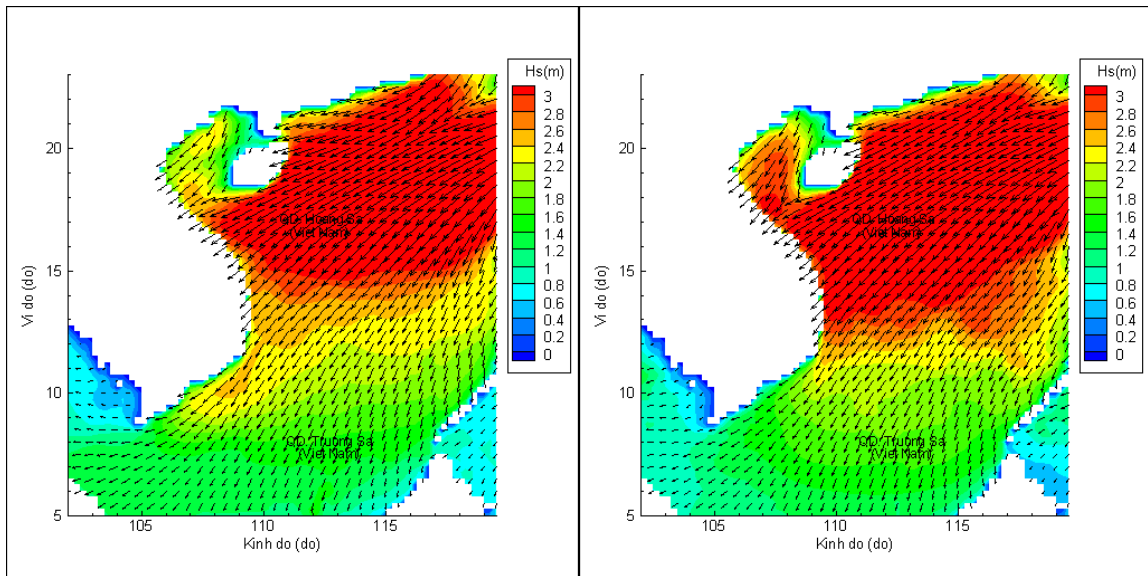


Phân bố độ cao sóng ven bờ và ngoài khơi biển Việt Nam



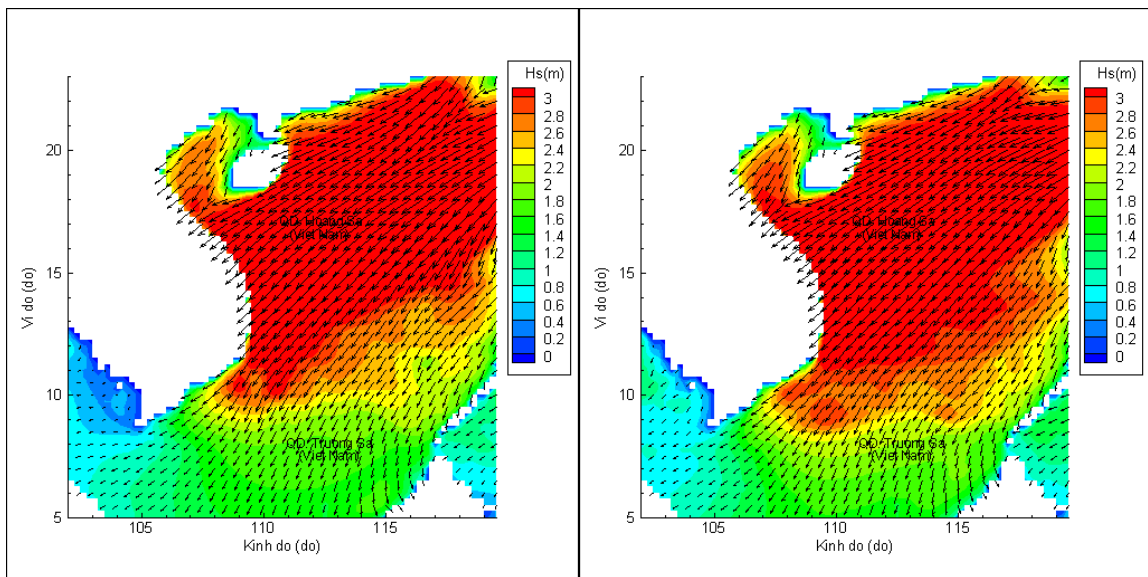
Lúc 13h ngày 27/11/2020

Lúc 19h ngày 27/11/2020



Lúc 01h ngày 28/11/2020

Lúc 13h ngày 28/11/2020



Lúc 01h ngày 29/11/2020

Lúc 13h ngày 29/11/2020