

**BẢN TIN DỰ BÁO NƯỚC DÂNG VÀ SÓNG TRONG ATNĐ
(SUY YẾU TỪ CƠN BÃO KROVANH)**

(Lúc 19 giờ – ngày 21/12/2020)

Bảng giá trị nước dâng lớn nhất tại một số điểm ven biển trong ATNĐ

Tỉnh	Địa danh	ND lớn nhất		
		Giá trị (cm)	Giờ (h)	Ngày/ tháng
Phú Yên	Tp. Tuy Hòa	12	0	24/12
Khánh Hòa	Vạn Ninh	12	8	24/12
	TP. Nha Trang	17	5	22/12
	Tp. Cam Ranh	21	5	23/12
	Trường Sa	12	19	21/12
Ninh Thuận	TP. PR-Tháp Chàm	19	7	23/12
Bình Thuận	TP. Phan Thiết	30	20	22/12
	La Gi	32	23	22/12
	Phú Quý	19	7	22/12
Bà Rịa Vũng Tàu	Xuyên Mộc	34	0	23/12
	Vũng Tàu	34	9	23/12
	Côn Đảo	21	21	21/12
TPHCM	Cần Giờ	37	8	23/12
Tiền Giang	Gò Công Tây	40	11	23/12
Bến Tre	Ba Tri	41	9	23/12
Trà Vinh	Duyên Hải	33	9	23/12
Sóc Trăng	Tân Phú	32	10	23/12
Bạc Liêu	TP. Bạc Liêu	30	10	23/12
Cà Mau	Năm Căn	25	12	24/12
	Trần Văn Thời	20	11	24/12

Vùng Biển	Độ cao sóng biển dự báo trong 48 giờ		
	Độ cao sóng (m)	Hướng thịnh hành	Ghi chú
Khu vực ven bờ			
Bắc vịnh Bắc Bộ	0,3 - 2,0	Đông Bắc	Cảnh báo
Nam vịnh Bắc Bộ	1,3 - 2,9	Đông Bắc	Cảnh báo
Quảng Trị đến Quảng Ngãi	2,4 - 5,2	Đông Bắc	Cảnh báo
Bình Định đến Ninh Thuận	5,0 - 6,2	Đông Bắc, Bắc	Cảnh báo
Bình Thuận đến Cà Mau	0,3 - 6,1	Đông Bắc	Cảnh báo
Cà Mau đến Kiên Giang	0,3 - 1,9	Đông Bắc, Bắc	
Khu vực ngoài khơi			
Quần đảo Hoàng Sa	4,8 - 5,2	Đông Bắc	Cảnh báo
Quần đảo Trường Sa	2,3 - 5,0	Bắc	Cảnh báo
Bắc Biển Đông	2,4 - 5,2	Đông Bắc	Cảnh báo
Giữa Biển Đông	1,3 - 5,2	Đông Bắc, Bắc	Cảnh báo
Nam Biển Đông	1,5 - 5,6	Bắc	Cảnh báo

Tin phát lúc: 19 giờ 00

Thời điểm phát tin dự báo tiếp theo: 01 giờ 00 ngày 22/12/2020

Người xây dựng bản tin: Lê Đức Quyền

Người soát bản tin: Lê Quốc Huy

Nhận định:

Hồi 19h ngày 21/12/2020, vị trí tâm ATNĐ ở vào khoảng 8,58 độ Vĩ Bắc, 111,58 độ Kinh Đông. Trong 12h tới, ATNĐ di chuyển theo hướng Tây Tây Nam và mỗi giờ đi được khoảng 10-15 km.

Sóng:

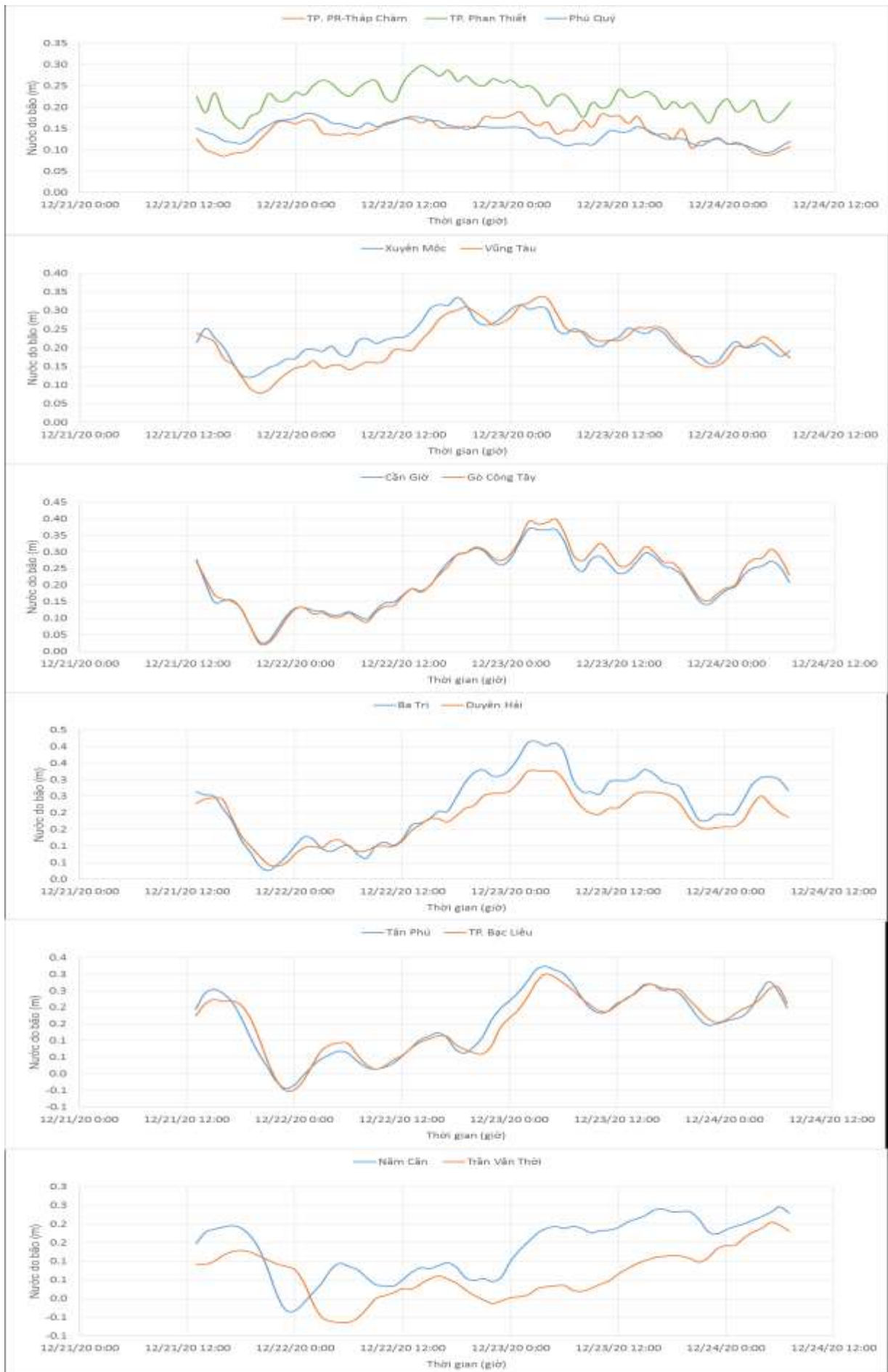
Khu vực ven biển: Do ảnh hưởng của ATNĐ và gió mùa, khu vực ven biển từ Quảng Trị đến Cà Mau độ cao sóng có thể lên tới từ 5,2 - 6,1 m. Khu vực vịnh Bắc Bộ độ cao sóng có thể cao đến 2,9 m.

Khu vực ngoài khơi: Khu vực Giữa Biển Đông độ cao sóng trên 5,0 m. Khu vực Quần đảo Hoàng Sa, Quần đảo Trường Sa, Nam và Bắc Biển Đông độ cao sóng khoảng 5,0 – 5,6m.

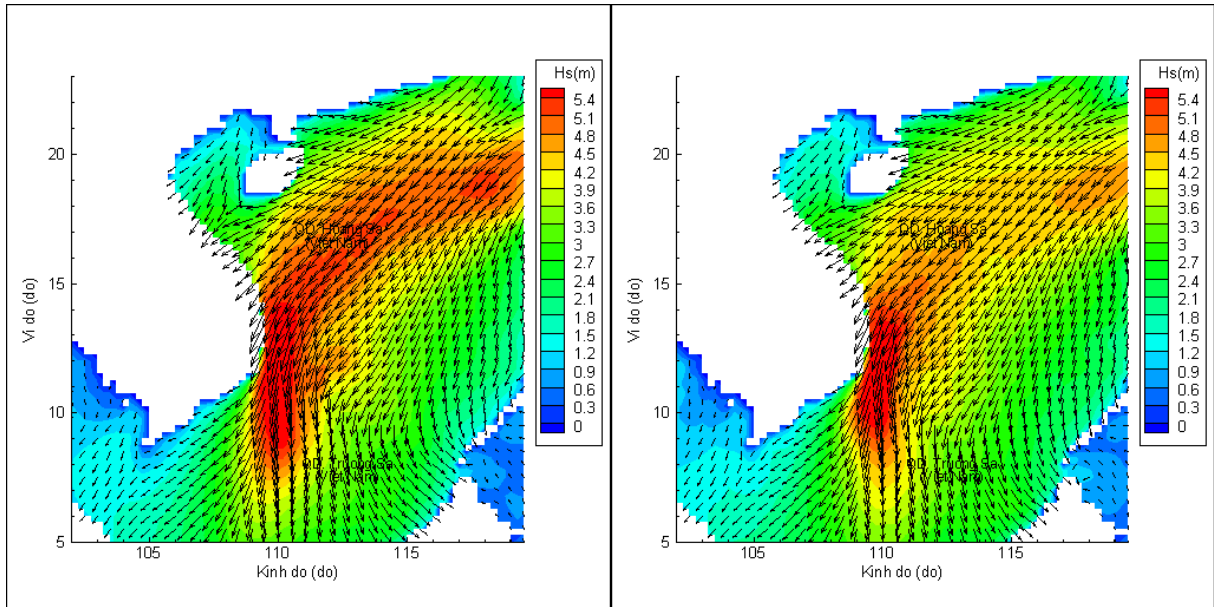
Nước dâng:

Mực nước dâng lớn nhất 41,0 cm tại khu vực Ba Tri - Bến Tre. Các khu vực ven biển kéo dài từ Phú Yên – Cà Mau mực nước dâng lớn nhất dao động từ 12,0 - 41,0 cm.

Biến trình nước dâng tại các vị trí ảnh hưởng từ ATNĐ

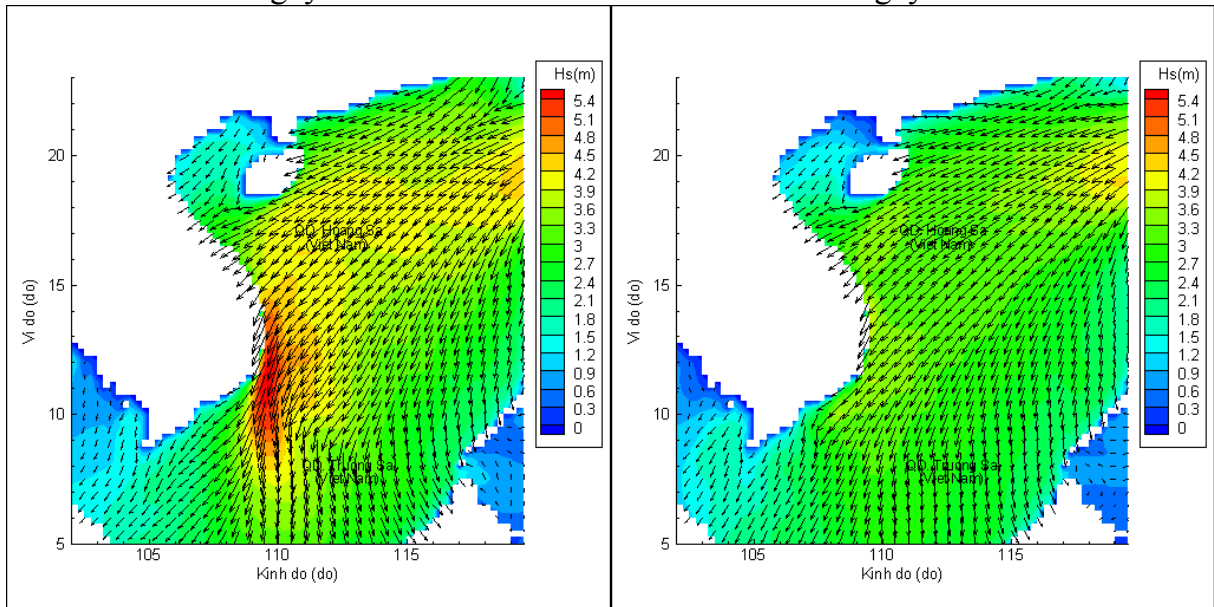


Phân bố độ cao sóng ven bờ và ngoài khơi biển Việt Nam



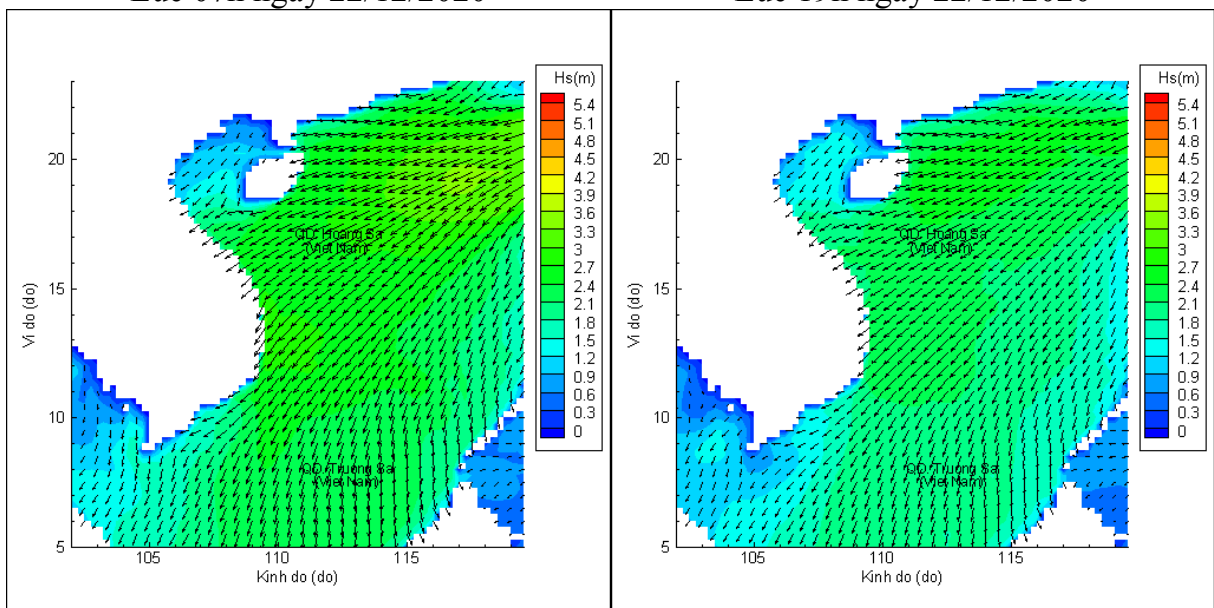
Lúc 19h ngày 21/12/2020

Lúc 01h ngày 22/12/2020



Lúc 07h ngày 22/12/2020

Lúc 19h ngày 22/12/2020



Lúc 07h ngày 23/12/2020

Lúc 19h ngày 23/12/2020