

BẢN TIN DỰ BÁO NƯỚC DÂNG VÀ SÓNG TRONG ATNĐ

(Lúc 07 giờ – ngày 23/09/2021)

Bảng giá trị nước dâng do ATNĐ lớn nhất tại một số điểm ven biển trong ATNĐ

Tỉnh	Địa danh	ND do ATNĐ lớn nhất		
		Giá trị (cm)	Giờ (h)	Ngày/ tháng
Quảng Bình	Quảng Trạch	21	2	25/9
	Quảng Ninh	18	1	25/9
Quảng Trị	Gio Linh	17	1	24/9
	Cồn Cỏ	16	23	23/9
Thừa Thiên Huế	Hương Trà	17	0	24/9
	Phú Lộc	15	22	23/9
TP. Đà Nẵng	Liên Chiểu	17	21	23/9
	Sơn Trà	15	21	23/9
	Ngũ Hành Sơn	14	21	23/9
	Hoàng Sa	9	7	25/9
Quảng Nam	Thăng Bình	15	20	23/9
	Tam Kỳ	15	20	23/9
	Cù Lao Chàm	12	21	23/9
Quảng Ngãi	TP. Quảng Ngãi	14	19	23/9
	Lý Sơn	12	20	23/9
Bình Định	Phú Mỹ	18	19	23/9
	Quy Nhơn	16	21	23/9
Phú Yên	Tp. Tuy Hòa	14	19	23/9

Vùng Biển	Độ cao sóng biển dự báo trong 48 giờ		
	Độ cao sóng (m)	Hướng thịnh hành	Ghi chú
Khu vực ven bờ			
Bắc vịnh Bắc Bộ	0.3 - 1.9	Đông, Đông Nam	
Nam vịnh Bắc Bộ	0.8 - 2.4	Đông, Đông Nam	Cảnh báo
Quảng Trị đến Quảng Ngãi	2.1 - 3.5	Đông Nam, Đông	Cảnh báo
Bình Định đến Ninh Thuận	1.0 - 2.3	Tây Nam, Đông Nam, Nam	Cảnh báo
Bình Thuận đến Cà Mau	0.3 - 1.4	Tây Nam, Tây	
Cà Mau đến Kiên Giang	0.3 - 1.2	Tây, Tây Bắc	
Khu vực ngoài khơi			
Quần đảo Hoàng Sa	2.0 - 2.3	Đông Nam	Cảnh báo
Quần đảo Trường Sa	0.7 - 1.5	Tây	
Bắc Biển Đông	0.8 - 2.5	Đông, Đông Nam	Cảnh báo
Giữa Biển Đông	0.6 - 2.3	Tây Nam, Tây	Cảnh báo
Nam Biển Đông	0.3 - 1.6	Tây, Tây Bắc	

Tin phát lúc: 07 giờ 00

Thời điểm phát tin dự báo tiếp theo: 13 giờ 00 ngày 23/09/2021

Người xây dựng bản tin : Trần Văn Mỹ

Người soát bản tin: Lê Quốc Huy

Nhận định:

Hồi 07h ngày 23/09/2021, vị trí tâm ATNĐ ở vào khoảng 13.89 độ Vĩ Bắc, 111.53 độ Kinh Đông. Dự báo trong 06h tới, ATNĐ tiếp tục di chuyển chậm theo hướng Tây Tây Bắc. Dự báo trong 12 giờ tới, ATNĐ có khả năng mạnh lên thành bão.

Sóng:

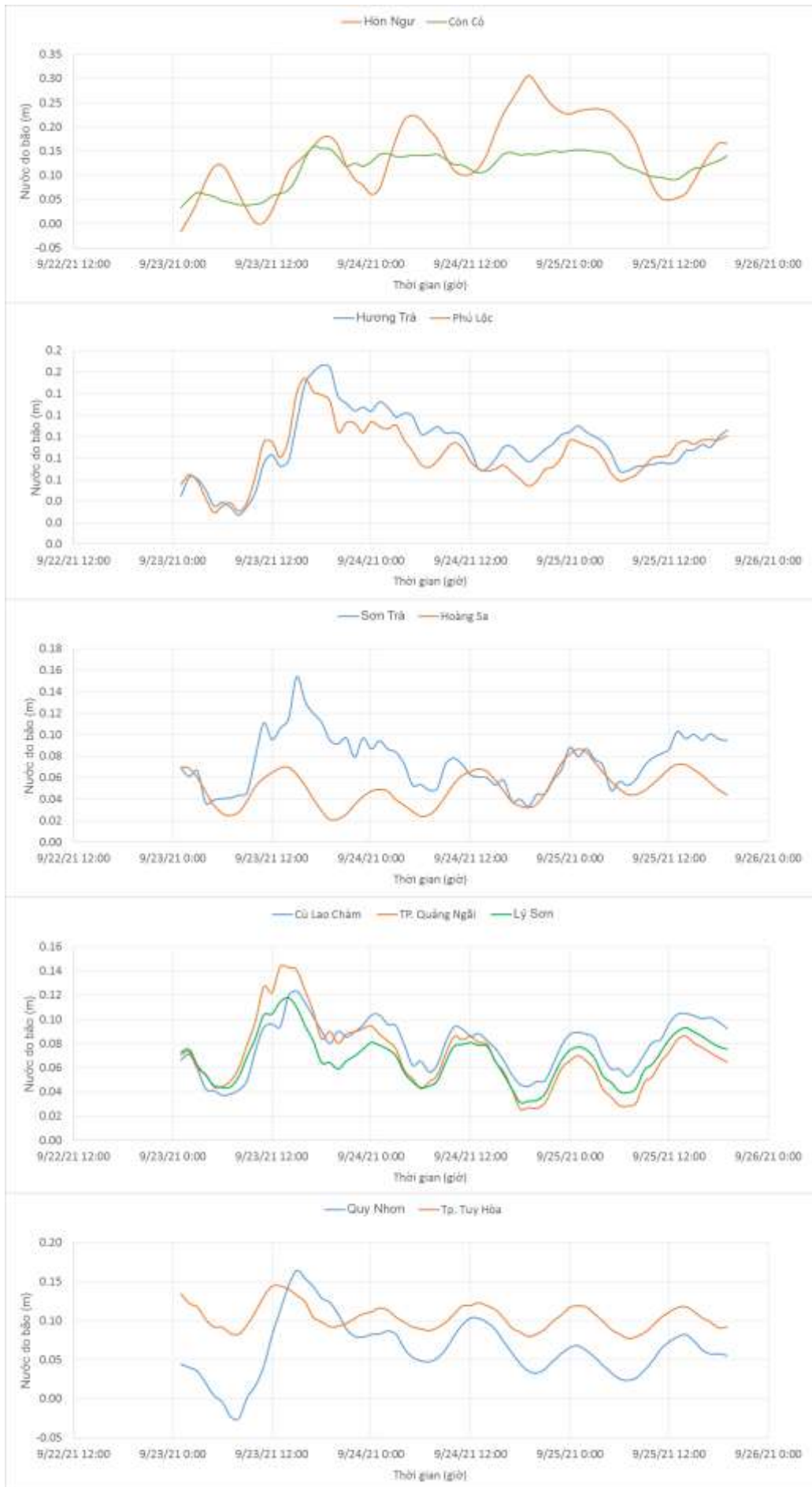
Khu vực ngoài khơi: Do ảnh hưởng của ATNĐ, khu vực quần đảo Hoàng Sa, Bắc và Giữa Biển Đông độ cao sóng có thể lên tới 2.3-2.5 m.

Khu vực ven bờ: Khu vực Quảng Trị đến Ninh Thuận và Nam vịnh Bắc Bộ độ cao sóng có thể lên tới 2.3-3.5 m.

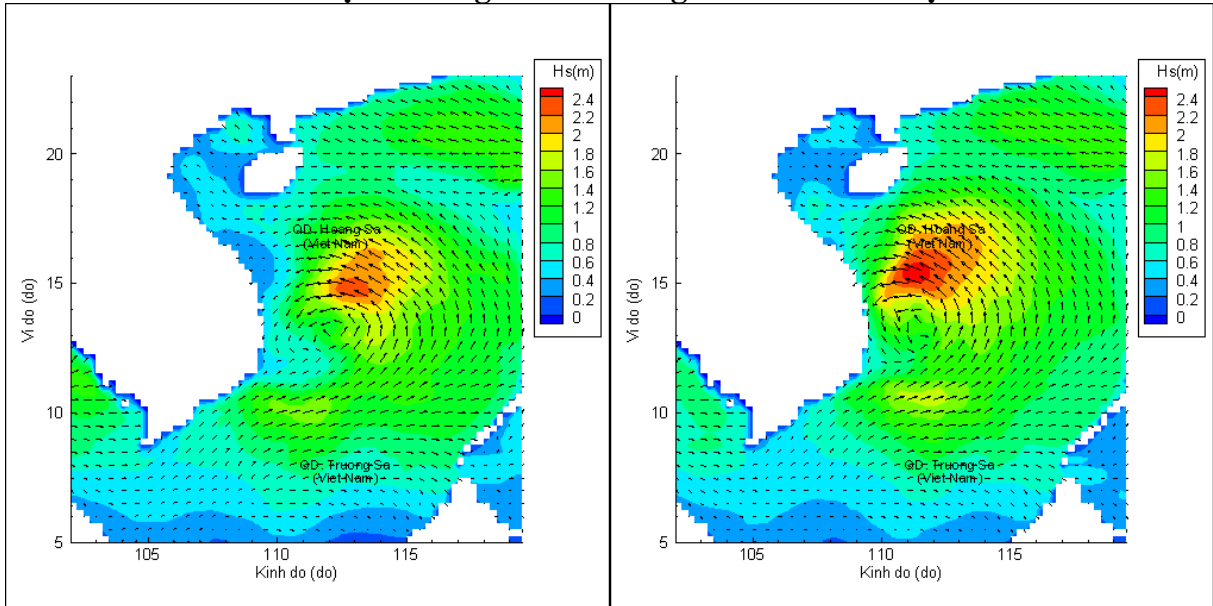
Nước dâng do ATNĐ:

Mức nước dâng do ATNĐ lớn nhất khoảng 21 cm tại khu vực Quảng Trạch (Quảng Bình). Các khu vực ven biển kéo dài từ Quảng Bình đến Phú Yên mức nước dâng do ATNĐ lớn nhất dao động từ 9-21 cm.

Biến trình nước dâng do ATNĐ tại các vị trí ảnh hưởng của ATNĐ

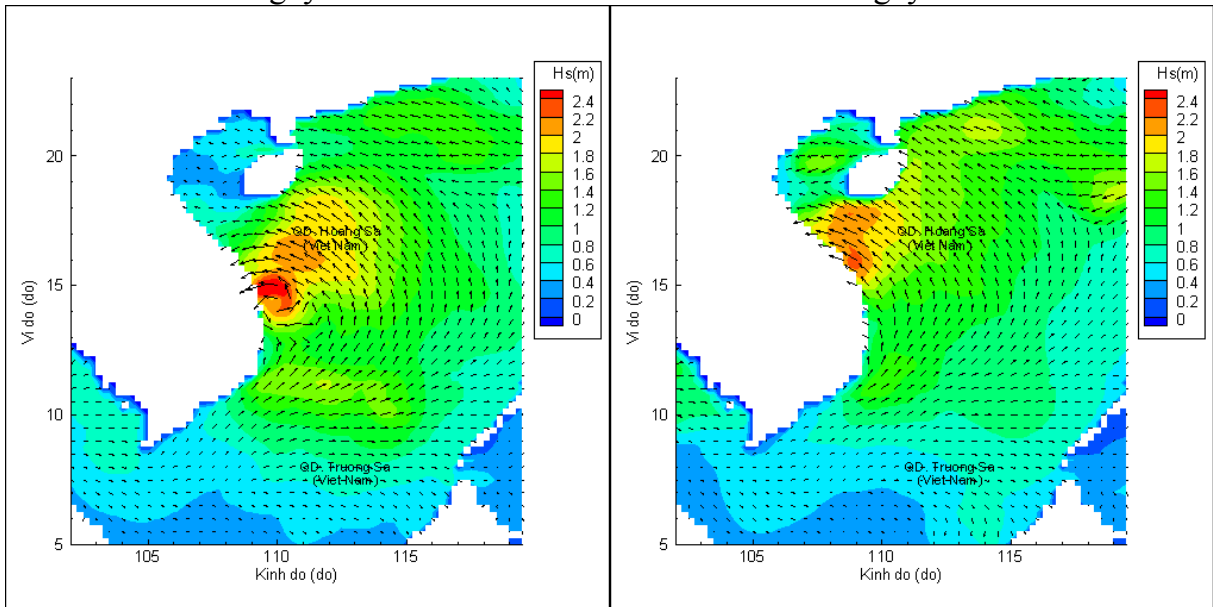


Phân bố độ cao sóng ven bờ và ngoài khơi biển Việt Nam



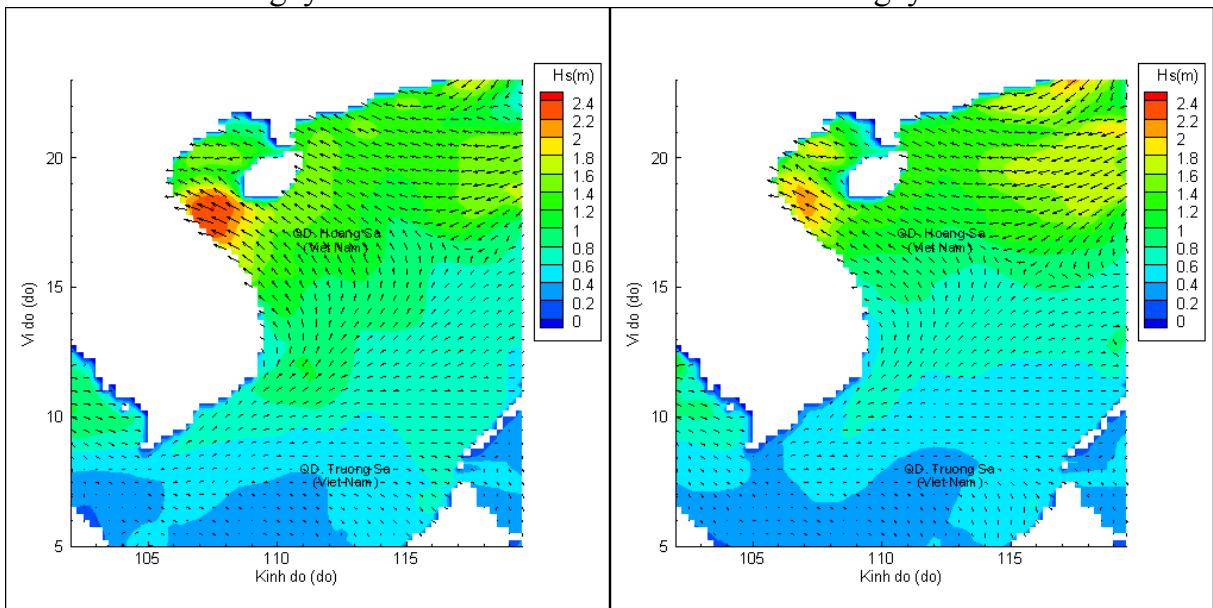
Lúc 07h ngày 23/09/2021

Lúc 13h ngày 23/09/2021



Lúc 19h ngày 23/09/2021

Lúc 07h ngày 24/09/2021



Lúc 19h ngày 24/09/2021

Lúc 07h ngày 25/09/2021